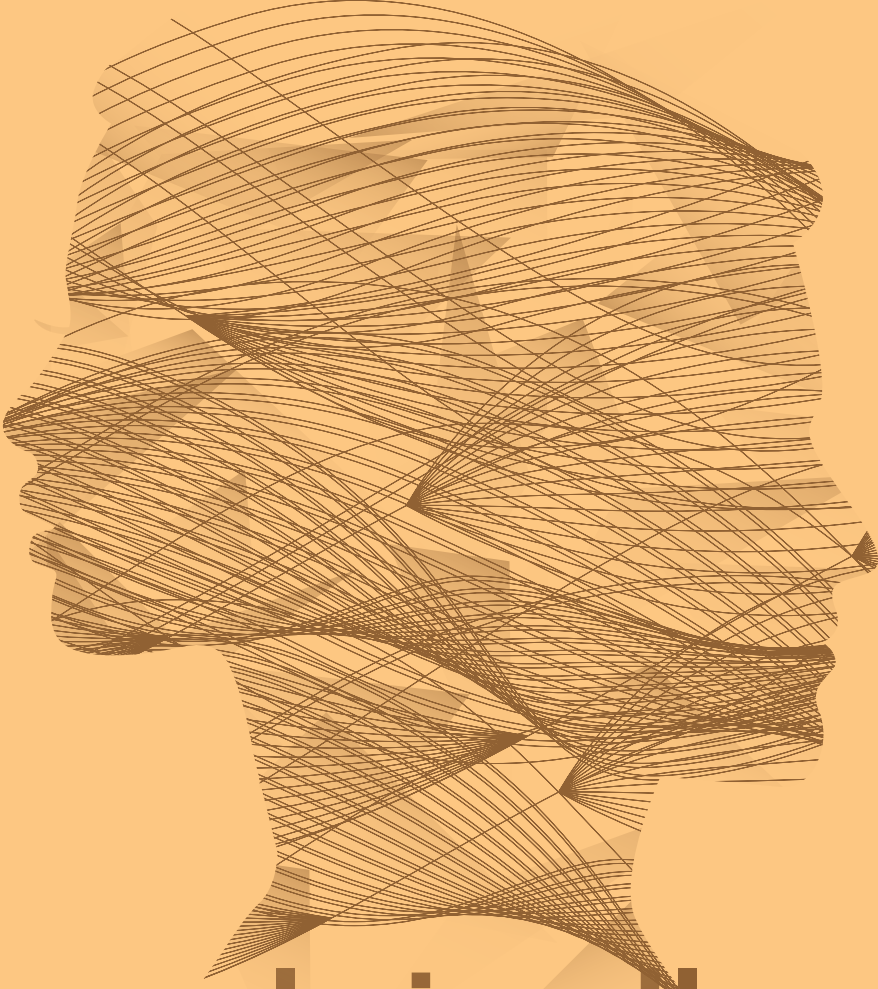




جهاز التخطيط والإحصاء  
Planning and Statistics Authority



# الزواج والطلاق

في دولة قطر لعام ٢٠١٩



جهاز التخطيط والإحصاء  
Planning and Statistics Authority

# الزواج والطلاق في دولة قطر ٢٠١٩

(عرض وتحليل)

يونيو ٢٠٢٠





حضرة صاحب السمو

الشيخ حمد بن خليفة آل ثاني

أمير البلاد المفدى

©جميع الحقوق محفوظة لجهاز التخطيط والإحصاء - يونيو ٢٠٢٠  
في حالة الاقتباس، يرجى الإشارة إلى هذه المطبوعة كالتالي:  
جهاز التخطيط والإحصاء، ٢٠٢٠، تقرير الزواج والطلاق في دولة قطر ٢٠١٩  
الدوحة - قطر

توجه المراسلات إلى:

جهاز التخطيط والإحصاء

ص.ب: ١٨٥٥، الدوحة- قطر

هاتف: ٤٤٩٥٨٨٨٨ - ٩٧٤+

فاكس: ٤٤٨٣٩٩٩٩ - ٩٧٤+

لطلب بيانات إحصائية يرجى مراسلة [MDR@psa.gov.qa](mailto:MDR@psa.gov.qa)

تابعونا على :

[www.psa.gov.qa](http://www.psa.gov.qa)



PSAQatar



@PSAQatar



PSA\_qr



PSAQatar



### تمهيد

تُعد إحصاءات الزواج والطلاق إحدى الركائز الرئيسية للإحصاءات الحيوية والتي تستخدم كعنصر مهم عند اتخاذ القرارات ووضع السياسات الرامية إلى تعزيز التماسك الأسري. كما تستخرج من هذه البيانات مؤشرات تكشف كافة الجوانب المحيطة بحالات الزواج والطلاق والتي أخذت تحظى باهتمام كبير في مجال الدراسات السكانية والاجتماعية.



ويمكن التعرف من خلال تحليل إحصاءات الزواج والطلاق على السلوك الديموغرافي للمجتمع بصفة عامة. وتستخدم المؤشرات التي توفرها إحصاءات الزواج والطلاق كمعالم لبلوغ الأهداف القصيرة و الطويلة الأمد بشكل عام ، كما أن المؤشرات المتضمنة في هذا التقرير تعد فرصة سانحة للاستفادة منها في تحقيق أهداف استراتيجية التنمية الوطنية الثانية (٢٠١٨-٢٠٢٢) وبالأخص بناء مجتمع آمن ومستقر في ظل حكومات ومؤسسات أسرية فعالة، ووضع السياسات والبرامج الهادفة إلى تعزيز التماسك الأسري في مجال الدراسات السكانية.

ويوضح هذا التقرير تطور حالات الزواج والطلاق بمكوناتها المختلفة كمعدلات الزواج والطلاق ومتوسط العمر عند أول زواج وكذلك خصائص الزواج والطلاق خلال عام ٢٠١٩، وذلك للتعرف على العوامل التي تؤخر الزواج أو تشجع عليه والعوامل المؤثرة في معدلات الطلاق وانعكاساتها على التماسك الأسري.

ويأمل جهاز التخطيط والإحصاء أن تستفيد الجهات الحكومية والمؤسسات الخاصة ذات النفع العام ومنظمات المجتمع المدني مما جاء في هذا التقرير من مؤشرات حول الزواج والطلاق لعام ٢٠١٩ لوضع الخطط والسياسات الاجتماعية الهادفة إلى تشجيع الشباب على الزواج والحد من تفشي حالات الطلاق وإيجاد الحلول الناجحة لها، خصوصاً لدى الفئات العمرية الشابة.

د. صالح بن محمد النابت

رئيس جهاز التخطيط والإحصاء

## مقدمة

تعتبر إحصاءات الزواج والطلاق إحدى أهم الإحصاءات الحيوية والتي من خلالها تتم دراسة خصائص الزواج والطلاق التي تحدد خصائص الأسرة في دولة قطر ومسارات المجتمع حول بعض القضايا المرتبطة بنمو السكان.

ويهدف التعرف على تطور حالات الزواج والطلاق بدولة قطر لعام ٢٠١٩ يأتي هذا التقرير الذي يتناول القسم الأول منه موضوع الزواج، حيث يتضمن بيانات ومؤشرات مثل متوسط العمر عند أول زواج، ومعدل الزواج العام، وبيانات خصائص الزواج في المجتمع القطري من خلال مؤشرات الزواج الأول وفئات أعمار الزوجين ومستواهما التعليمي.

أما القسم الثاني من التقرير فيشتمل على موضوع الطلاق في المجتمع القطري، حيث يشتمل على تحليل البيانات الخاصة بالطلاق كمعدل الطلاق العام لكل ألف من السكان، وإشهادات الطلاق بحسب نوع الطلاق (رجعي، بينونة صغرى، خلع، بينونة كبرى) ووفق فئة عمر الزوج والزوجة، وكذلك بحسب مدة الحياة الزوجية وصلة القرابة، فضلا عن إشهادات الطلاق بحسب فئة العمر.

وجدير بالذكر أن البيانات الواردة في هذا التقرير هي حصيلة تعاون بين جهاز التخطيط والإحصاء والمجلس الأعلى للقضاء.

وتتضمن بيانات هذا التقرير حالات الزواج والطلاق التي تمت وسجلت بدولة قطر، وكذلك يشمل حالات الزواج والطلاق للقطريين التي تمت خارج الدولة.

## الفهرس

|   |         |
|---|---------|
| ٥ | تمهيد   |
| ٦ | المقدمة |

### أولاً الزواج

|    |   |
|----|---|
| ٨  | معدل الزواج العام لكل ألف من السكان القطريين (١٥ سنة فأكثر) |
| ٩  | عقود الزواج حسب جنسية الزوج والزوجة ومكان الإقامة           |
| ١١ | متوسط العمر عند أول زواج حسب الجنسية                        |
| ١٢ | فئات أعمار الزوجين حسب الجنسية                              |
| ١٤ | عقود الزواج حسب عدد الزوجات بالعصمة والجنسية                |
| ١٥ | عقود الزواج حسب الحالة الزوجية للزوجة والجنسية              |
| ١٦ | عقود الزواج حسب الحالة التعليمية للزوج والزوجة والجنسية     |
| ١٧ | عقود الزواج للقطريين حسب صلة القرابة                        |

### ثانياً: الطلاق

|    |   |
|----|---|
| ١٨ | معدل الطلاق العام لكل ألف من السكان القطريين (١٥ سنة فأكثر) |
| ١٩ | إشهادات الطلاق حسب جنسية الزوج والزوجة ومكان الإقامة        |
| ٢١ | إشهادات الطلاق حسب نوع الطلاق وجنسية الزوج والزوجة          |
| ٢٢ | إشهادات الطلاق حسب نوع الطلاق وفئة عمر الزوج والجنسية       |
| ٢٣ | إشهادات الطلاق حسب نوع الطلاق وفئة عمر الزوجة والجنسية      |
| ٢٤ | إشهادات الطلاق حسب مدة الحياة الزوجية للزوجة وجنسية الزوج   |
| ٢٦ | إشهادات الطلاق حسب الحالة التعليمية للزوج والزوجة والجنسية  |
| ٢٧ | إشهادات الطلاق للقطريين حسب صلة القرابة                     |
| ٢٨ | إشهادات الطلاق حسب عدد الزوجات الباقيات بالعصمة والجنسية    |
| ٢٩ | إشهادات الطلاق حسب جنسية الزوج والزوجة وعدد أبناء الزوجة    |

### ثالثاً: الجداول

٣٠



## أولاً: الزواج

يُعد الزواج الركيزة الشرعية لتكوين الأسرة وإنجاب الأطفال، علاوة على أنه يعتبر الوسيلة لزيادة النمو الطبيعي للسكان، وسوف يتناول هذا الجزء من التقرير تحليل بعض المؤشرات المتعلقة بعقود الزواج.

### معدل الزواج العام لكل ألف من السكان القطريين (١٥ سنة فأكثر)

شهد معدل الزواج العام لكل من الذكور والإناث، انخفاضاً خلال فترة المقارنة (٢٠١٣ - ٢٠١٩) وذلك بشكل شبه مضطرد.

معدل الزواج العام هو عدد حالات الزواج لكل ألف من السكان في العمر ١٥ سنة فأكثر في سنة معينة. يشير الشكل (١) إلى أن معدل الزواج العام لكل ألف من السكان القطريين في الفئة العمرية ١٥ سنة فأكثر شهد انخفاضاً شبه مضطرد خلال الفترة

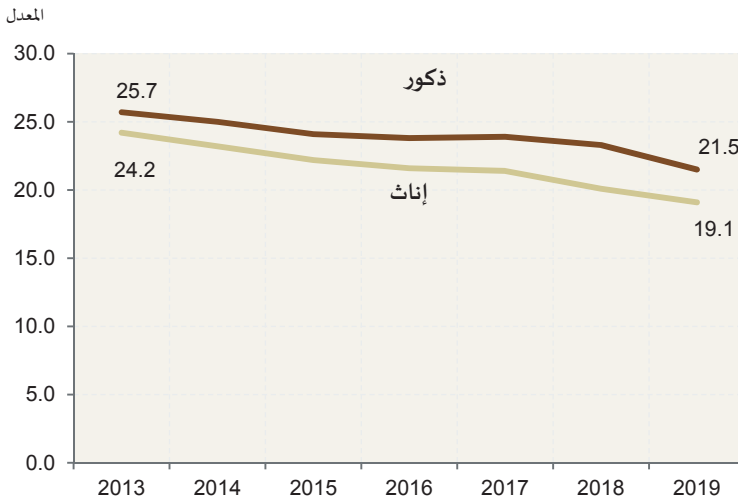
٢٠١٣ - ٢٠١٩، حيث انخفض من ٢٥,٧ للذكور عام ٢٠١٣ إلى ٢١,٥ لكل ألف من السكان في الفئة العمرية ١٥ سنة فأكثر عام ٢٠١٩. وكذلك بالنسبة للإناث فقد بلغ ١٩,١ عام ٢٠١٩ بعد أن كان ٢٤,٢ عام ٢٠١٣. ويمكن تفسير هذا الانخفاض بارتفاع مستوى تعليم المرأة ودخولها بقوة لسوق العمل، علاوة على ارتفاع تكاليف الزواج.

معدل الزواج العام لكل ألف من السكان، قطريون (١٥ سنة فأكثر)

٢٠١٣ - ٢٠١٩

شكل

رقم (١)



## عقود الزواج حسب جنسية الزوج والزوجة ومكان إقامة الزوج والزوجة

وقعت أكثر حالات الزواج للقطريين في بلدية الريان ولغير القطريين في بلدية الدوحة عام ٢٠١٩

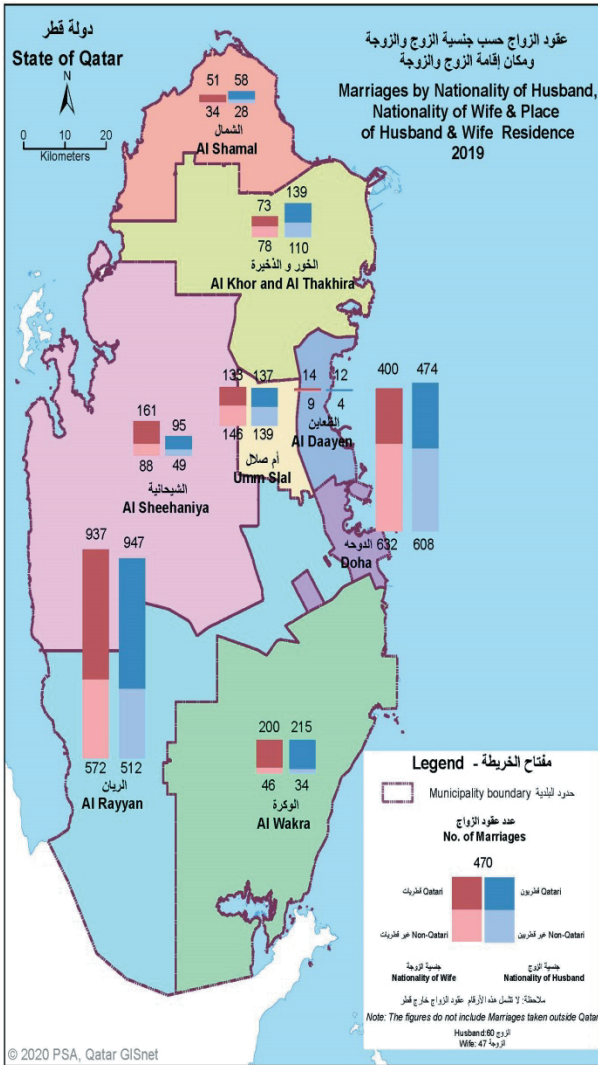
يشير الشكل (٢) إلى أن أكثر حالات الزواج عُقدت في بلدية الريان، حيث مثلت ما نسبته ٤٠,٣% من إجمالي عقود الزواج المسجلة بدولة قطر، تليها بلدية الدوحة بنسبة ٢٩,٩%، فبلدية أم صلال

بنسبة ٧,٦%، ثم بلديتي الوكرة والخور بنسبة ٦,٩% لكل منهما على حدة، تليها بلدية الشيحانية بنسبة ٤%، ثم بقية البلديات (الظعائن، الشمال) بنسبة ٢,٨%، ونسبة ١,٦% من الحالات وقعت خارج قطر.

وعند النظر إلى عقود الزواج بحسب جنسية ومحل إقامة الزوج، نجد أن أكثر حالات زواج القطريين تمت في بلدية الريان بنسبة ٤٥,٦%، تليها بلدية الدوحة بنسبة ٢٢,٨%، ثم بلدية الوكرة بنسبة ١٠,٤%، ثم بلديتي أم صلال والخور بنسبة ٦,٦% لكل واحدة على حدة، فبلدية الشيحانية بنسبة ٤,٦%، فبلدية الشمال بنسبة ٢,٨%، وأخيرا بلدية الظعائن بنسبة أقل من الواحد الصحيح (٠,٦%).

أما بالنسبة لزواج غير القطريين، فإن أكثر حالات العقود تم تسجيلها في بلدية الدوحة بنسبة ٣٩,٤%، تليها بلدية الريان بنسبة ٣٣,٢%، ثم بلدية أم صلال بنسبة ٩%، فبلدية الخور بنسبة ٧,١%، ثم بلدية الشيحانية بنسبة ٣,٢%، وبلدية

شكل رقم (٢) عقود الزواج حسب جنسية الزوج والزوجة ومكان إقامة الزوج والزوجة ٢٠١٩



الوكرة بنسبة ٢,٢%، ثم باقي البلديات (الظعائن، الشمال) بنسبة ٢,١%، وباقي النسبة ٣,٨% خارج قطر.

كما يبين الشكل (٢) أيضا أن أعلى نسبة زواجٍ للقطريّات حصلت في بلدية الريان بنسبة ٤٧,٥% من إجمالي عقود الزواج التي سجلت للقطريّات في الدولة، تليها بلدية الدوحة بنسبة ٢٠,٣%، ثم بلدية الوكرة بنسبة ١٠,١%، فبلدية الشيحانية بنسبة ٨,٢% فبلدية أم صلال بنسبة ٦,٧%، فبلدية الخور بنسبة ٣,٧%، وأخيرا بقية البلديات (الشمال و الظعائن) بنسبة ٣,٣%. وباقي النسبة خارج قطر (٠,٢%).

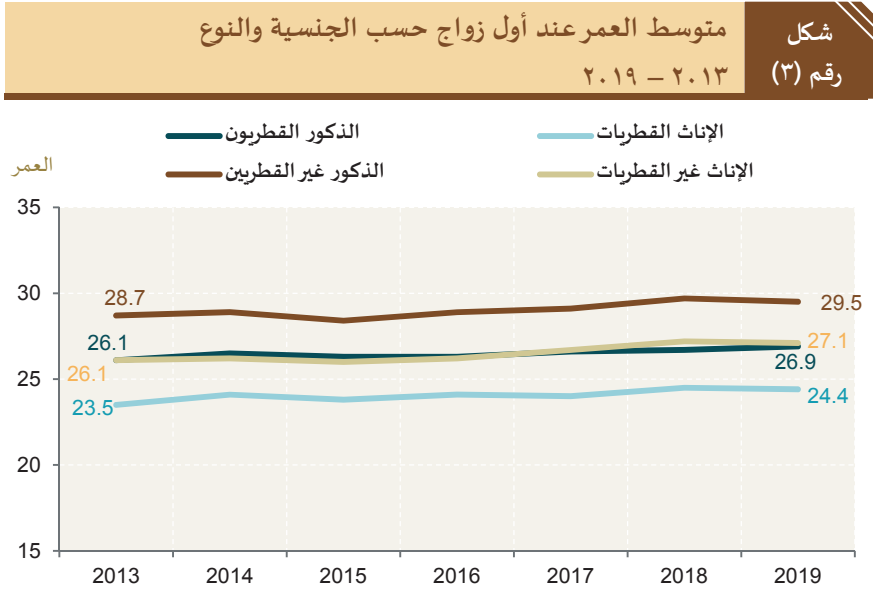
ومن جهة ثانية، تركزت عقود زواج غير القطريّات بدرجة رئيسية في بلدية الدوحة، حيث مثلت ما نسبته ٣٨,٣% من إجمالي عقود زواج غير القطريّات، تليها بلدية الريان بنسبة ٣٤,٧%، ثم بلدية أم صلال بنسبة ٨,٩%، فبلدية الشيحانية بنسبة ٥,٣%، فبلدية الخور بنسبة ٤,٧%، فبلدية الوكرة بنسبة ٢,٨%، ثم باقي البلديات (الظعائن والشمال) بنسبة ٢,٦%، ونسبة ٢,٧% من الحالات وقعت خارج قطر.

### متوسط العمر عند أول زواج حسب الجنسية

يُعد متوسط سن الزواج الأول أحد المؤشرات الهامة التي توضح خصائص الزواج في المجتمع القطري، وتشير بيانات هذا المؤشر إلى ارتفاع متوسط العمر عند أول زواج لغير القطريين مقارنةً بنظيره لدى القطريين بصفة عامة بفارق سنتين وسبعة أشهر للذكور وستين وثمانية أشهر تقريباً للإناث.

ارتفاع بسيط لمتوسط العمر عند الزواج الأول لدى القطريين إلى ٢٦,٩ سنة و ٢٤,٤ سنة للذكور والإناث على التوالي، وارتفاعه لغير القطريين إلى ٢٩,٥ و ٢٧,١ سنة لغير القطريات.

بالنسبة للقطريين يشير الشكل (٣) إلى أن متوسط العمر عند الزواج الأول شهد ارتفاعاً بسيطاً لدى الذكور والإناث خلال الفترة (٢٠١٣ - ٢٠١٩)، حيث كان بحدود ٢٦,١ سنة، و ٢٣,٥ سنة عام ٢٠١٣ وأصبح ٢٦,٩ و ٢٤,٤ سنة للذكور والإناث على التوالي عام ٢٠١٩. وكذلك الحال بالنسبة لمتوسط العمر عند الزواج الأول لغير القطريين، فقد شهد ارتفاعاً بسيطاً لدى الذكور خلال الفترة ذاتها، حيث ارتفع من ٢٨,٧ سنة عام ٢٠١٣ إلى ٢٩,٥ سنة عام ٢٠١٩، مقابل ارتفاع أكثر أهمية لدى الإناث ليصل إلى ٢٧,١ سنة عام ٢٠١٩ مقابل ٢٦,١ سنة عام ٢٠١٣.



### فئات أعمار الزوجين حسب الجنسية

يوجد أعلى تسجيل لحالات الزواج  
في الفئة العمرية (٢٥ - ٢٩)  
للقطريين بنسبة ٣٩% ولغير  
القطريين ٣٥% في الفئة نفسها.

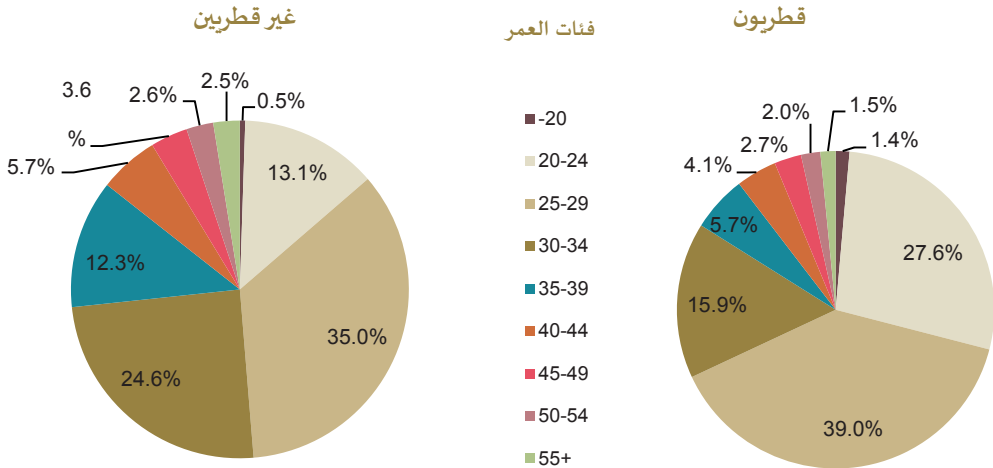
يتبين من الشكل (٤- أ) ارتفاع أعمار الأزواج غير القطريين مقارنة بالأزواج القطريين في الفئة العمرية (٢٥-٢٩ سنة). حيث تبلغ نسبة الأزواج ٣٩% من مجموع الأزواج القطريين، مقابل نسبة ٣٥% من مجموع الأزواج غير القطريين في الفئة العمرية نفسها.

وبالمقابل ارتفعت نسبة الزواج في الفئة العمرية (٣٠-٣٤ سنة) لغير القطريين، حيث بلغت ٢٤,٦% من مجموع الأزواج غير القطريين، في حين تصل لدى الفئة العمرية نفسها من القطريين إلى ١٥,٩% فقط من مجموع الأزواج القطريين.

عقود الزواج حسب فئة عمر الزوج وجنسيته (قطريون وغير قطريين)

شكل  
رقم (٤-أ)

٢٠١٩

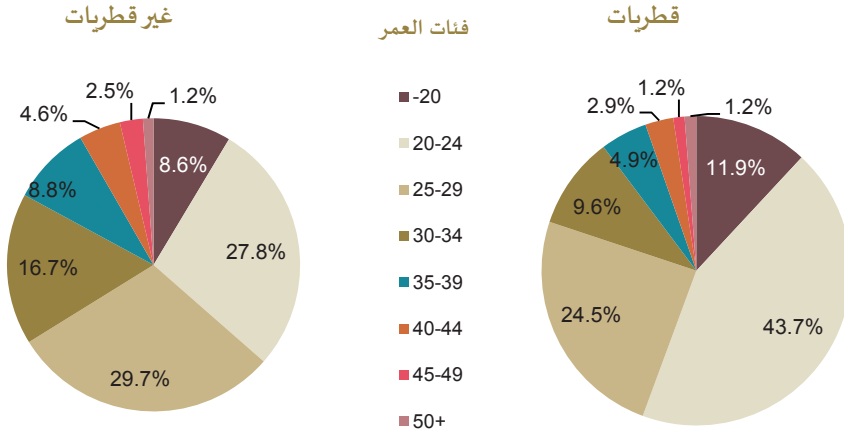


معظم الزوجات القطريات ولغير القطريات تتم في الفئة العمرية (٢٠-٢٩) بنسبة ٦٨,٢% و ٥٧,٥% على التوالي

وبالمثل يلاحظ من شكل (٤-ب) ارتفاع أعمار الزوجات غير القطريات مقارنة بالقطريات، حيث تزداد نسبة الزوجات القطريات في الفئة العمرية (٢٠-٢٩ سنة) عن نظيراتها غير القطريات في الفئة العمرية نفسها، وتبلغ النسبة ٦٨,٢% من مجموع الزوجات القطريات، بينما تبلغ النسبة بين غير القطريات ٥٧,٥%.

وبالمقابل، نرى ارتفاعاً في نسبة الفئة العمرية (٣٠-٣٩ سنة) لغير القطريات، حيث بلغت ٢٥,٥% من الزوجات غير القطريات، مقابل ١٤,٥% من مجموع الزيجات بالنسبة إلى الزيجات القطريات. كما يلاحظ تفاوت في النسب في الفئة العمرية (٤٠-٤٩ سنة) بين القطريات وغير القطريات، حيث كانت النسب ٤,١% و ٧,١% على التوالي.

شكل رقم (٤-ب) عقود الزواج حسب فئة عمر الزوجة وجنسيتهما (قطريات وغير قطريات) ٢٠١٩



## عقود الزواج حسب عدد الزوجات بالعصمة والجنسية

ارتفاع نسبة عقود الزواج مع عدم وجود زوجات أخريات في العصمة، حيث بلغت ٩٠,٦% بالنسبة لمجموع الزوجات.

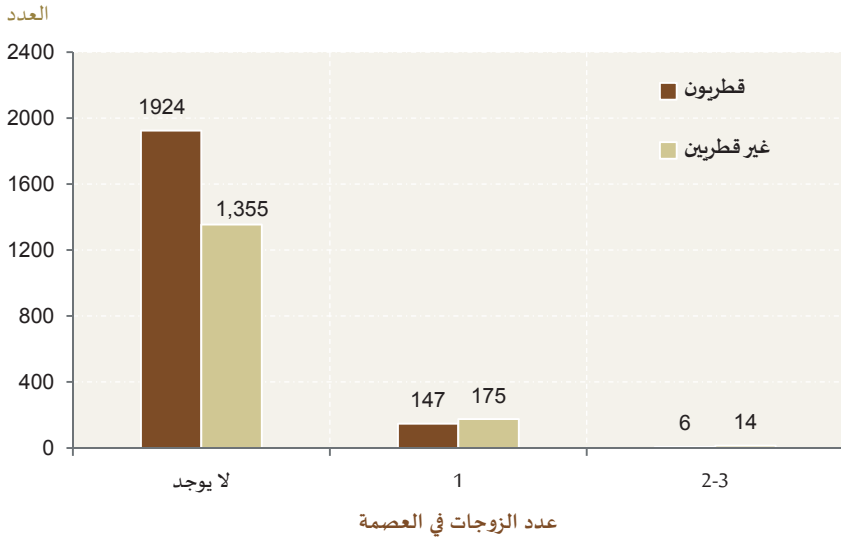
يتبين من الشكل (٥) ارتفاع نسبة عقود الزواج مع عدم وجود زوجات أخريات في العصمة، حيث بلغت ٩٠,٦% بالنسبة لمجموع الزوجات مقابل قرابة ٩,٤% من الأزواج الذين لديهم زوجة أو أكثر سابقاً.

يوضح الشكل أيضاً أن نسبة الذين ليست لديهم زوجة أخرى غير التي يعقد عليها الزواج حسب الجنسية كانت متقاربة، حيث تراوحت بين ٩٢,٦% للقطريين و ٨٧,٦% لغير القطريين. وبلغت نسبة الذين لديهم زوجة أخرى ٧,١% للقطريين و ١١,٤% لغير القطريين. أما الذين لديهم زوجتان أو ثلاث زوجات، فلم تتجاوز نسبتهم ٠,٣% للقطريين و ١% لغير القطريين.

### عقود الزواج حسب عدد الزوجات بالعصمة والجنسية

شكل  
رقم (٥)

٢٠١٩

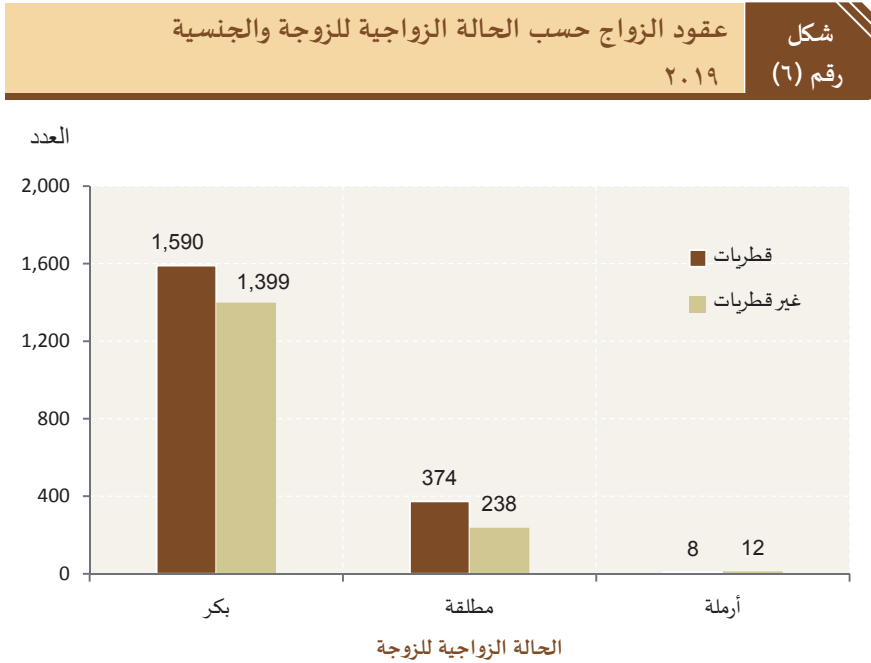


### عقود الزواج حسب الحالة الزوجية للزوجة والجنسية

بلغت نسبة الزوجات الأبيكار  
٨٢,٥% من إجمالي الزوجات في  
عقود الزواج.

يشير الشكل (٦) بصورة عامة إلى ارتفاع نسبة الزوجات الأبيكار في عقود الزواج، حيث بلغت ٨٢,٥% من إجمالي الزوجات مقابل ١٧,٥% من عقود الزواج كانت فيها الزوجة مطلقة أو أرملة.

وبالنسبة لعقود الزواج للقطريات الأبيكار فقد بلغت نسبتهم ٨٠,٦% بينما شكلت المطلقة ١٩% والأرملة ٠,٤%. أما غير القطريات، فبلغت نسبة الأبيكار في عقود زواجهن ٨٤,٨%، ومثلت المطلقة ١٤,٥% والأرملة ٠,٧%. ويلاحظ أيضاً ارتفاع نسبة زواج المطلقات القطريات بفارق ٤,٥ نقاط مئوية عن غير القطريات.





## عقود الزواج حسب الحالة التعليمية للزوج والزوجة والجنسية

الحالة التعليمية تلعب دوراً هاماً في تأخر سن الزواج غير القطريين مقارنةً بالقطريين

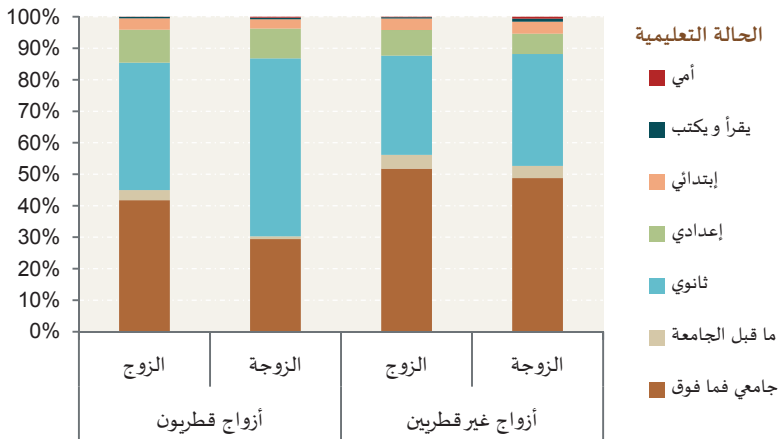
يوضح الشكل (٧) نسب الحالة التعليمية بحسب النوع والجنسية لعقود الزواج في عام ٢٠١٩. وتوضح عقود الزواج للأزواج القطريين ارتفاع نسبة حملة الشهادات الثانوية بالنسبة لإجمالي العقود للزوج والزوجة حسب الحالة التعليمية للقطريين بنسبة ٤٠,٣% و ٥٦,٤% على التوالي، وتلها الأزواج من حملة الشهادة الجامعية فما فوق بنسبة ٤١,٦% للأزواج و ٢٩,٣% للزوجات وذلك نسبةً لإجمالي عقود الزواج حسب الحالة التعليمية لكل منهم.

أما بالنسبة لعقود الزواج للأزواج غير القطريين، فكانت النسبة الأعلى للذكور الجامعيين فأعلى، حيث بلغت نسبتهم ٥١,٧%، تليها حملة الشهادات الثانوية بنسبة ٣١,٥% وذلك نسبة إلى إجمالي عقود الزواج حسب الحالة التعليمية للزوج، وكذلك الحال بدرجة تفاوت أقل بالنسبة لعقود الزوجات من حملة الشهادة الجامعية فما فوق وحملة الشهادة الثانوية عند الإناث، حيث بلغت ٤٨,٧% و ٣٥,٥% على التوالي، نسبة إلى إجمالي زوجات غير القطريين في عقود الزواج حسب الحالة التعليمية. وتعود أسباب ارتفاع نسبة عقود زواج حملة الشهادات عند غير القطريين إلى ارتفاع أعمارهم عند عقد الزواج الأول. كما ذكر سابقاً من جانب ومن جانب آخر يلاحظ ارتفاع نسبة زواج القطريين في الفئات العمرية الأقل، أي خلال دراستهم الجامعية وقبل إتمامها.

عقود الزواج حسب الحالة التعليمية والجنسية للزوجة والزوج

شكل رقم (٧)

٢٠١٩



### عقود الزواج للقطريين حسب صلة القرابة

رغم حملات التوعية بشأن زواج الأقارب بالنسبة للقطريين فما زالت النسبة مرتفعة، حيث بلغت ٤٣% من إجمالي حالات الزواج، مع ملاحظة ارتفاع نسبة ٢,٤% مقارنة بعام ٢٠١٨

يشير الشكل (٨) الذي يبين التوزيع النسبي لعقود الزواج للقطريين وفق صلة القرابة في عام ٢٠١٩ إلى أن نسبة زواج الأقارب لا زالت مرتفعة، حيث بلغت ٤٣% من إجمالي حالات الزواج. بالرغم من حملات التوعية بشأن الأخطار التي يمكن أن تترتب على زواج الأقارب. وبلغت نسبة زواج الأقارب من الدرجة الأولى نحو ٢٤% في حين كانت النسبة ١٩% بالنسبة للقرابة من الدرجة الثانية، وبلغت نسبة المتزوجين ممن لا توجد صلة قرابة بنسبة ٥٧% في عام ٢٠١٩.

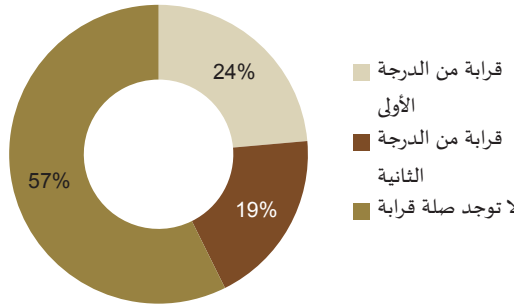
وعلى العكس مما هو متوقع حصل ارتفاع في نسبة الزواج بالأقارب بنسبة ٢,٤% عام ٢٠١٩ مقارنة بعام ٢٠١٨.

عقود الزواج للقطريين حسب صلة القرابة

شكل

رقم (٨)

٢٠١٩



## ثانياً: الطلاق

انخفاض معدل الطلاق العام بين  
القطريين والقطريات بنسبة ٧,١%  
و١,٦% على التوالي عام ٢٠١٩ مقارنة  
بعام ٢٠١٨

سيتم تناول حالات الطلاق من خلال مؤشرات تتعلق بمعدلات الطلاق كمدة الحياة الزوجية وعمر الزوجين ومستاهما التعليمي وتعدد الزوجات. وقد شهد معدل الطلاق العام انخفاضاً في المجتمع القطري عام ٢٠١٩ مقارنة بعام ٢٠١٨. ويكمن هذا الانخفاض أساساً في عدد الحالات، حيث بلغ ٧٥٩ حالة طلاق بين القطريين و ٦٥٤ بين القطريات. وفيما يلي توضيحاً لأهم مؤشرات الطلاق.

### معدل الطلاق العام لكل ألف من السكان القطريين (١٥ سنة فأكثر)

معدل الطلاق العام هو عدد حالات الطلاق لكل ألف من السكان في العمر (١٥ سنة فأكثر) في سنة معينة. يشير الشكل (٩) إلى انخفاض معدل الطلاق للمواطنين القطريين لكل ألف من السكان خلال الفترة (٢٠١٣ - ٢٠١٩)، حيث تراجع من ٨,٥ للنساء القطريات في عام ٢٠١٣ إلى ٦,٣ في عام ٢٠١٩ وهو بمعدل انخفاض قدره ٥% سنوياً.

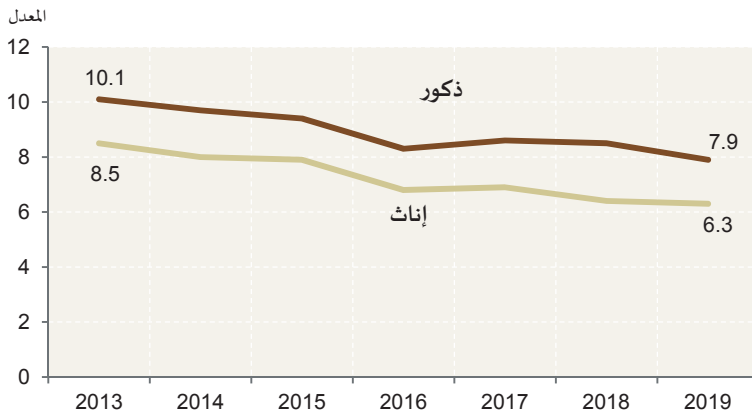
وانخفض الطلاق العام بالنسبة للرجال القطريين خلال الفترة (٢٠١٣ - ٢٠١٩)، من ١٠,١% عام ٢٠١٣ إلى ٧,٩ في عام ٢٠١٩، حيث انخفض بمعدل سنوي قدره ٤,١% خلال فترة المقارنة.

معدل الطلاق العام لكل ألف من السكان، قطريون (١٥ سنة فأكثر)

٢٠١٣ - ٢٠١٩

شكل

رقم (٩)



## إشهادات الطلاق حسب جنسية الزوج والزوجة ومكان إقامة الزوج والزوجة

شهدت بلدية الريان أكثر حالات الطلاق للقطريين وشهدت بلدية الدوحة أكثر حالات الطلاق لغير القطريين

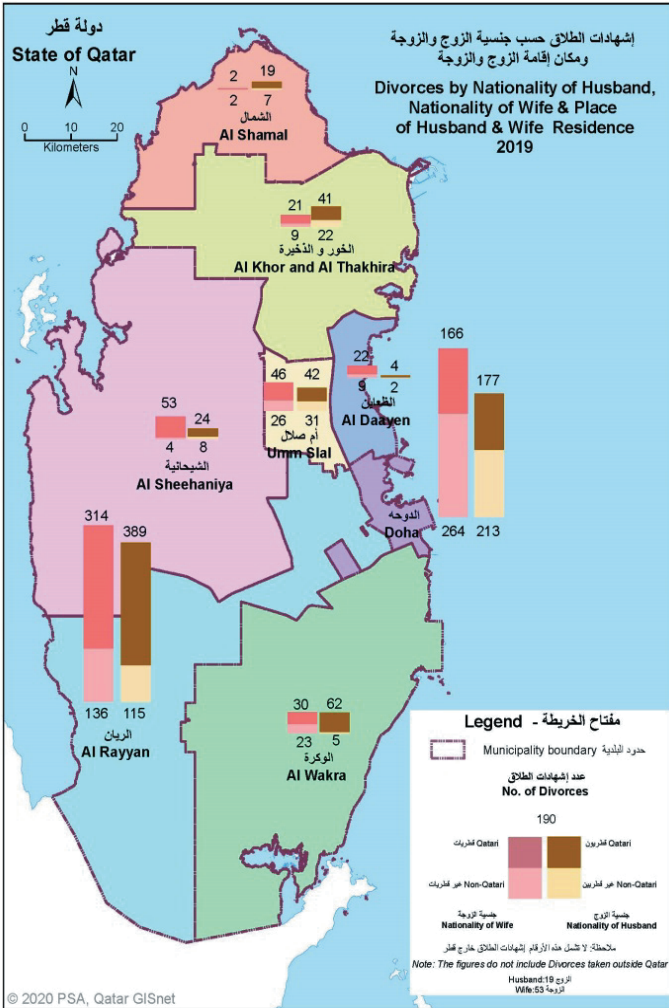
يتضح من الشكل (١٠) أن أكثر حالات الطلاق التي تم تسجيلها في دولة قطر كانت في بلدية الريان، حيث شكلت ما نسبته ٤٢,٧% من إجمالي إشهادات الطلاق المسجلة بدولة قطر، تليها بلدية الدوحة بنسبة ٣٣,١%، ثم بلدية أم صلال بنسبة ٦,٢%، فبلدية الوكرة ٥,٧%، تليها بلدية الخور بنسبة ٥,٣%، فبلدية الشيحانية بنسبة ٢,٧%، ثم بقية البلديات (الشمال، والظعنين) بنسبة ٢,٧%، إضافة إلى ١,٥% من حالات الطلاق خارج قطر.

إشهادات الطلاق حسب جنسية الزوج والزوجة ومكان إقامة الزوج والزوجة ٢٠١٩

شكل رقم (١٠)

أما فيما يتعلق بإشهادات الطلاق بحسب جنسية ومكان إقامة الزوج، فقد لوحظ أن أكثر حالات طلاق القطريين قد حصلت في بلدية الريان بنسبة ٥١,٣%، تليها بلدية الدوحة بنسبة ٢٣,٣%، فبلدية الوكرة بنسبة ٨,٢%، ثم بلدية أم صلال بنسبة ٥,٥%، فبلدية الخور بنسبة ٥,٤%، فبلدية الشيحانية بنسبة ٣,٢%، ثم بقية البلديات (الشمال، الظعنين) بنسبة ٣%، ونسبة ٠,١% خارج قطر.

أما بالنسبة لحالات طلاق غير القطريين حسب مكان الإقامة، فتركز أغلبها في بلدية الدوحة بنسبة ٥٠,٦%، تليها بلدية الريان بنسبة ٢٧,٣%، ثم بلدية أم صلال بنسبة ٧,٤%، تليها بلدية الخور بنسبة ٥,٢%



١,٩%، وباقي البلديات (الظعائن ، والشمال) بنسبة ٢,٢%. كما أن نسبة ٤,٢% من حالات طلاق غير القطريين وقعت خارج قطر.

كما يبين الشكل (١٠) أن أكثر حالات طلاق القطريين وقعت في بلدية الريان بنسبة ٤٤,٤%. من إجمالي حالات الطلاق التي حصلت للقطريين في الدولة، تلمها بلدية الدوحة بنسبة ٢٣,٥%، ثم بلدية الشيعانية بنسبة ٧,٥%، ثم بلدية أم صلال بنسبة ٦,٥%، فبلدية الوكرة بنسبة ٤,٢% فبلدية الظعائن بنسبة ٣,١%، ثم بقية البلديات (الخور، الشمال) بنسبة ٣,٣%، وبلغت نسبة المطلقات القطريين خارج الدولة ٧,٥%.

و كانت حالات طلاق غير القطريين أكثر في بلدية الدوحة، حيث شكلت ما نسبته ٥٥,٨% من إجمالي حالات الطلاق لغير القطريين، وتلمها بلدية الريان بنسبة ٢٨,٨%، ثم بلدية أم صلال بنسبة ٥,٥%، فبلدية الوكرة بنسبة ٤,٩%، ثم بلدية الظعائن والخور بنسبة ١,٩% لكل منهما على حدة، ثم بقية البلديات (الشمال، والشيعانية) بنسبة ١,٢%، وتمثل نسبة المطلقات غير القطريين خارج الدولة صفراً.

## إشهادات الطلاق حسب نوع الطلاق وجنسية الزوج والزوجة

يشكل الطلاق الرجعي وطلاق  
البيونة الصغرى ما نسبته  
٨٦,٦% من إجمالي أنواع الطلاق

تظهر النتائج ارتفاعاً في نسب الطلاق الرجعي (وهو الطلاق الذي يقع على الزوجة المدخول بها وغير مكمل للثلاثة) و طلاق البيونة الصغرى (وهو أن يتم الطلاق الأول أو الثاني بعد انتهاء العدة بالزوجة قبل أو بعد الدخول بها)، حيث بلغت النسب ٥٧,٥% و ٢٩,١% على التوالي عام ٢٠١٩.

ويشير الشكل (١١) أيضاً إلى انخفاض طلاق البيونة الكبرى (وهو الطلاق المكمل للثلاثة ولا يحق للمطلق إعادة مطلقة إلا بعد زواجها من شخص آخر زواجاً شرعياً ثم الطلاق منه) و طلاق الخلع (وهو الذي يتم بناء على طلب الزوجة مقابل بدل تبذله الزوجة)، ونسبتهما ٢,٥% و ١٠,٩% على التوالي.

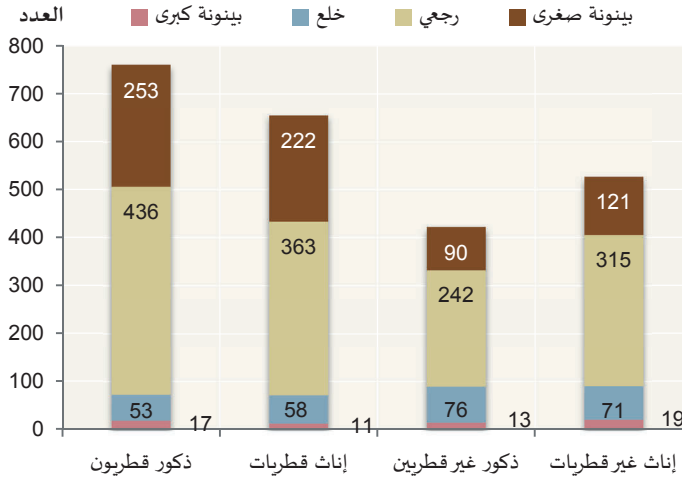
ويوضح الشكل (١١) عدد إشهادات الطلاق بحسب نوع الطلاق وجنسية الزوج والزوجة بشكل مفصل.

### إشهادات الطلاق حسب نوع الطلاق والجنس والجنسية

٢٠١٩

شكل

رقم (١١)



## إشهادات الطلاق حسب نوع الطلاق وفئة عمر الزوج والجنسية

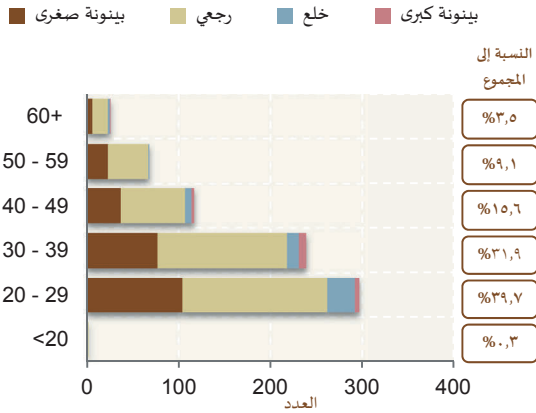
يوضح الشكل (١٢-أ) أن حالات الطلاق كانت أعلى عند الأزواج القطريين في الفئة العمرية (٢٠-٢٩ سنة)، حيث بلغت ٣٩,٧% من إجمالي إشهادات الطلاق بحسب الفئة العمرية للأزواج القطريين، تليها الفئة العمرية (٣٠-٣٩) بنسبة ٣١,٩%.

أما أقل نسبة طلاق فكانت في الفئة العمرية الأقل من ٢٠ سنة وبلغت ٠,٣%، ويعود السبب في ذلك إلى قلة أعداد المتزوجين في هذه الفئة العمرية.

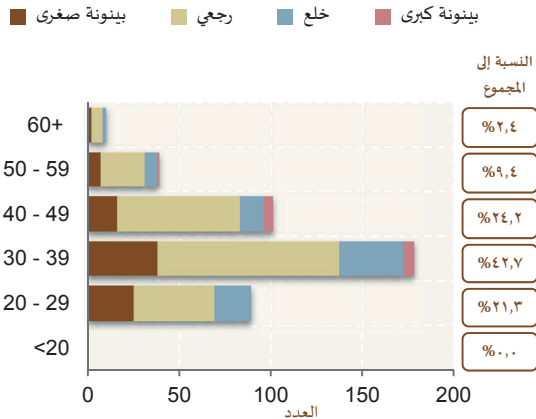
كما يتضح من الشكل (١٢-ب) أن أعلى نسبة للطلاق عند الأزواج غير القطريين، كانت الفئة العمرية (٣٠ - ٣٩)، حيث بلغت ٤٢,٧% من إجمالي إشهادات الطلاق بحسب الفئة العمرية للأزواج غير القطريين، تليها الفئة العمرية (٤٠ - ٤٩) و(٢٠ - ٢٩)، بنسبة ٢٤,٢% و ٢١,٣% على التوالي.

أما أقل نسبة طلاق فكانت في الفئة العمرية ٦٠ سنة فأكثر، باستثناء الفئة الأقل من ٢٠ التي تمثل النسبة فيها صفراً.

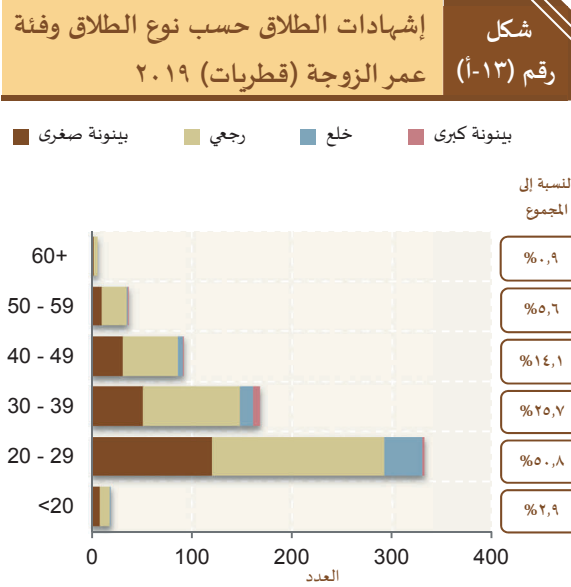
شكل رقم (١٢-أ) إشهادات الطلاق حسب نوع الطلاق وفئة عمر الزوج (قطريون) ٢٠١٩



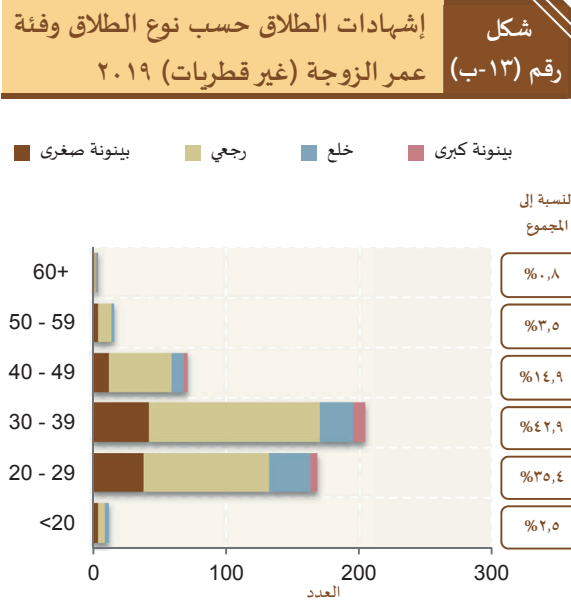
شكل رقم (١٢-ب) إشهادات الطلاق حسب نوع الطلاق وفئة عمر الزوج (غير قطريين) ٢٠١٩



### إشهادات الطلاق حسب نوع الطلاق وفئة عمر الزوجة والجنسية



بالنسبة للزوجات القطريات، يوضح الشكل (١٣-أ) أن حالات الطلاق كانت أعلى في الفئة العمرية (٢٠-٢٩ سنة)، حيث بلغت ٥٠,٨% من إجمالي إشهادات الطلاق بحسب الفئة عمرية للزوجات القطريات، تليها الفئة العمرية من (٣٠-٣٩ سنة) و(٤٠-٤٩ سنة) بنسبة ٢٥,٧% و ١٤,١% على التوالي. أما أقل نسبة فكانت في الفئة العمرية الأكبر ٦٠ سنة فما فوق بنسبة ٠,٩%.



أما بالنسبة للزوجات غير القطريات، فإن أعلى نسبة للطلاق كانت في الفئة العمرية (٣٠-٣٩ سنة)، حيث بلغت ٤٢,٩% من إجمالي إشهادات الطلاق بحسب الفئة العمرية للزوجات غير القطريات، تليها الفئة العمرية (٢٠-٢٩) بنسبة ٣٥,٤%، والفئة (٤٠-٤٩ سنة) بنسبة ١٤,٩%. أما أقل نسبة فكانت في الفئة العمرية ٦٠ سنة فما فوق بنسبة ٠,٨%.



## إشهادات الطلاق حسب مدة الحياة الزوجية للزوجة وجنسية الزوج

ارتفاع عدد حالات الطلاق  
خلال الخمس سنوات الأولى  
من الزواج

يشير الشكل (١٤-أ) إلى أن معظم حالات الطلاق في عام ٢٠١٩ بحسب مدة الحياة الزوجية قد تمت في الفترة التي تقل عن السنوات الخمس الأولى من الزواج وكذلك فترة قبل الدخول، وهذا ما يفسر أيضاً ارتفاع نسبة طلاق البينونة الصغرى والرجعي كما ذكر سابقاً.

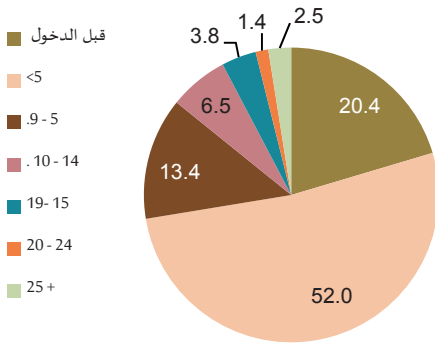
إشهادات الطلاق حسب مدة الحياة

الزوجية للزوجة، ٢٠١٩

شكل

رقم (١٤-أ)

وتشكل نسبة الطلاق خلال أقل من السنوات الخمس الأولى وفترة ما قبل الدخول ٧٢,٤% من



إجمالي الطلاق بحسب مدة الحياة الزوجية أي أكثر من ثلثي إجمالي حالات الطلاق. كما يلاحظ أن نسبة المطلقين ممن تصل مدة حياتهم الزوجية إلى ٢٠ سنة كانت الأقل بالنسبة لإجمالي حالات الطلاق بحسب مدة الحياة الزوجية. كما يشير الشكل أيضاً إلى أن نسبة المطلقين ممن عاشوا حياة زوجية بين ٥-٩ سنوات في العام ٢٠١٩، ظلت ثابتة تقريبا حيث بلغت نسبتهم ١٣,٤% من إجمالي حالات الطلاق، مع ملاحظة انخفاض نسب الطلاق بشكل مطرد كل ما طالت فترة الحياة الزوجية.

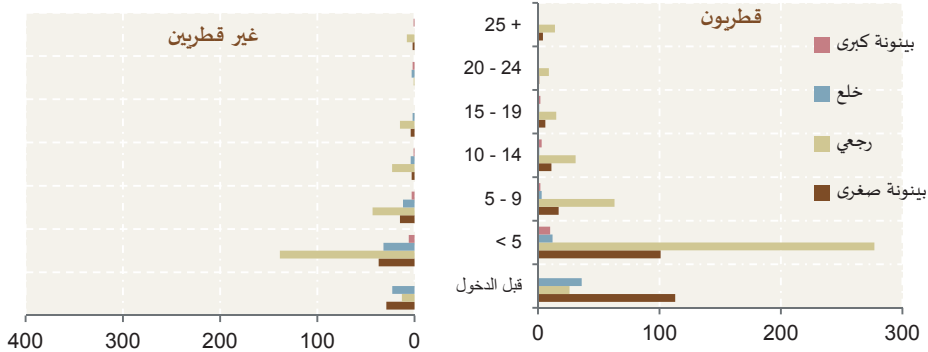
إشهادات الطلاق حسب نوع الطلاق ومدة الحياة الزوجية وجنسية

الزوج ٢٠١٩

شكل

رقم (١٤-ب)

مدة الحياة الزوجية



وبتفصيل أكثر لحالات الطلاق خلال السنوات الأربع الأولى من الحياة الزوجية للزوج وفترة ما قبل الدخل، نظراً لارتفاع نسبته مقارنة بنسب مدة الحياة الزوجية للفترات الأخرى.

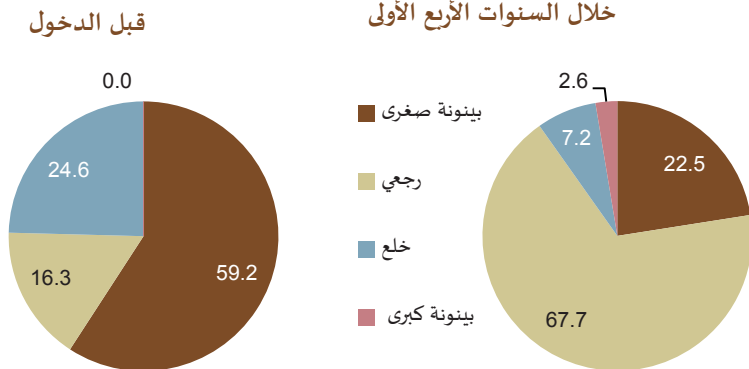
يشير الشكل (١٥) إلى أن ٥٩,٢% من إسهادات الطلاق قبل الدخل هي طلاق البينونة الصغرى، بينما شكل الطلاق الرجعي ١٦,٣% منها، والطلاق الخلع ٢٤,٦% من إجمالي إسهادات الطلاق قبل الدخل، مع عدم وجود بينونة كبرى قبل الدخل.

أما بالنسبة للسنوات الأربع الأولى من الزواج، فقد شكل الطلاق الرجعي النسبة الأكبر من أنواع إسهادات الطلاق بنسبة ٦٧,٧%. بينما شكلت نسبة إسهادات طلاق البينونة الصغرى ٢٢,٥%. أما إسهادات طلاق الخلع والبينونة الكبرى فقد كانت نسبتها ٧,٢% و ٢,٦% على التوالي. بالنسبة للفئات العمرية، فقد كان الطلاق قبل الدخل هو الأعلى في الفئة العمرية (٢٠- ٢٤ سنة) لكل من الزوجات القطريات وغير القطريات على حد سواء.

وبالنسبة لإسهادات الطلاق خلال السنوات الأربع الأولى، كانت أعداد المطلقين في الفئة العمرية (٢٥- ٢٩ سنة) هي الأعلى عند القطريات، والقطريين الذكور على حد سواء.

أما بالنسبة للأزواج القطريين وغير القطريين فكان العدد الأعلى من إسهادات الطلاق قبل الدخل في الفئة العمرية (٢٥- ٢٩ سنة) لدى الذكور من القطريين وغير القطريين على حد سواء، وفي الفئة العمرية (٢٥- ٢٩ سنة) للقطريين مقابل (٣٠- ٣٤ سنة) لغير القطريين خلال السنوات الأربع الأولى من الحياة الزوجية.

شكل رقم (١٥) إسهادات الطلاق خلال السنوات الأربع الأولى وقبل الدخل حسب نوع الطلاق، ٢٠١٩



### إشهادات الطلاق حسب الحالة التعليمية للزوج والزوجة والجنسية

يشير الشكل (١٦) إلى المستوى التعليمي للمطلقين من الرجال والنساء، ومنه يلاحظ أن أعلى نسبة من المطلقين القطريين كانت من حملة الشهادة الثانوية، حيث كانت ٣٦٣ للإناث القطريات، و ٣٢١ حالة للذكور القطريين (٥٥,٥% و ٤٢,٣% على التوالي).

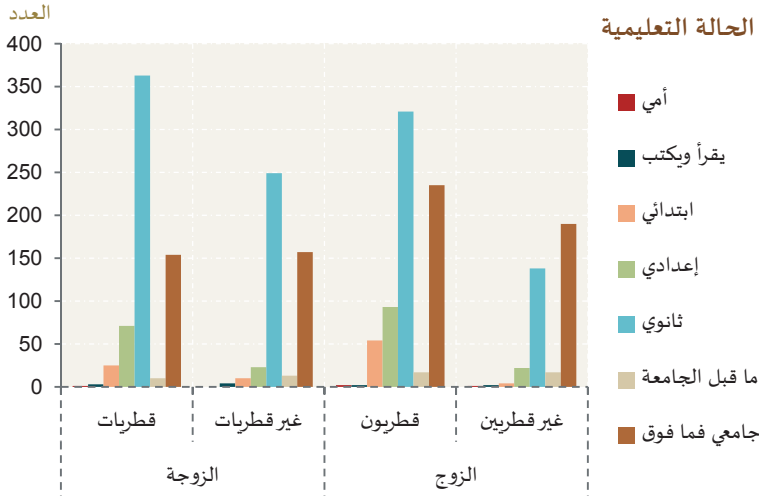
وبالنسبة للإناث غير القطريات، فقد شكلت أيضا فئة حملة الشهادة الثانوية العدد الأكبر (٤٧,٣%) من إجمالي المطلقات غير القطريات، بينما كانت الفئة الأعلى من المطلقين الذكور غير القطريين (٥٤,١%) من حملة الشهادات الجامعية فما فوق.

إشهادات الطلاق حسب الحالة التعليمية للزوج والزوجة

٢٠١٩

شكل

رقم (١٦)



## إشهادات الطلاق للقطريين حسب صلة القرابة

حوالي ٢٧% من إشارات  
الطلاق للقطريين كانت لنوي  
القرابة

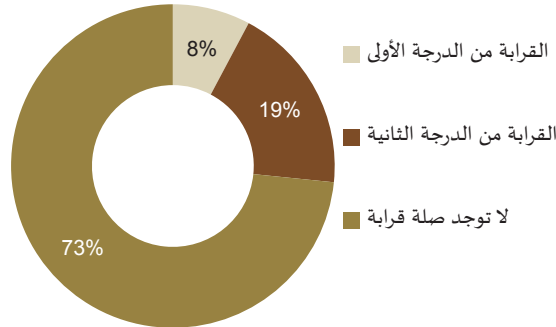
يشير الشكل (١٧) الذي يبين العلاقة بين الطلاق وصلة القرابة بين القطريين إلى أن النسبة الأكبر من حالات الطلاق تقع بين الرجال القطريين والنساء الذين لا تربطهم أي صلة قرابة. حيث كانت النسبة ٧٣%، بينما شكلت حالات الطلاق للمواطنين القطريين الذين تربطهم صلة قرابة من الدرجة الأولى والثانية معا ما نسبته ٢٧% من إجمالي حالات الطلاق بحسب صلة القرابة، وتقل نسبة الطلاق كلما زادت روابط القرابة (من الدرجة الأولى ٨%، مقارنة بالدرجة الثانية ١٩%).

إشهادات الطلاق حسب صلة القرابة بين الزوجين

شكل

٢٠١٩

رقم (١٧)



### إشهادات الطلاق حسب عدد الزوجات الباقيات بالعصمة والجنسية

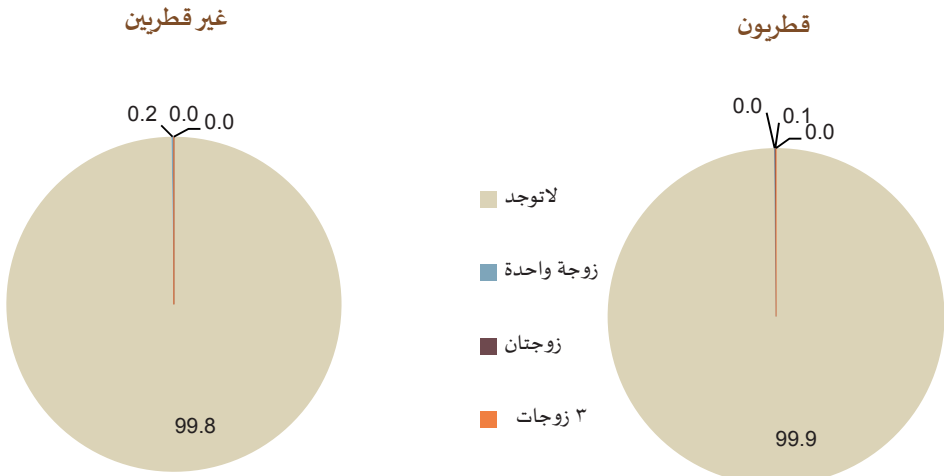
يشير الشكل (١٨) الذي يوضح إشهادات الطلاق وفق عدد الزوجات الباقيات في العصمة، إلى أن جميع حالات الطلاق تقريبا في عام ٢٠١٩ وقعت بين الذين لا توجد لديهم زوجات أخريات في العصمة، حيث بلغت ٩٩,٩% من إجمالي حالات الطلاق بالنسبة للزوجات القطريين، ولا تمثل حالات الطلاق بين الذين لديهم زوجة واحدة أخرى أو أكثر في العصمة سوى نسبة ٠,١%. أما بالنسبة للزوجات غير القطريين فكانت النسب مماثلة للزوجات القطريين، وهي ٩٩,٨% للذين لا توجد لديهم زوجات أخريات في العصمة و ٠,٢% للذين عندهم زوجة واحدة أو أكثر باقية في العصمة.

إشهادات الطلاق حسب عدد الزوجات الباقيات في العصمة

شكل

رقم (١٨)

٢٠١٩

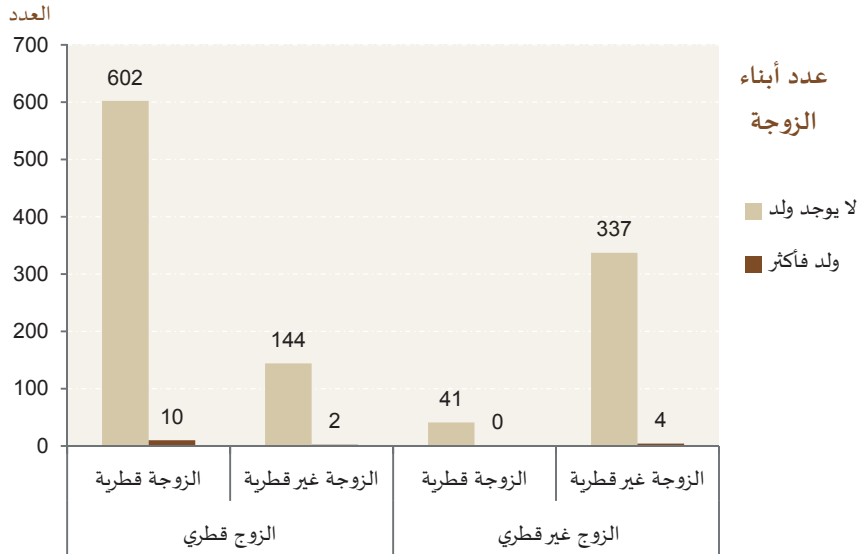


## إشهادات الطلاق حسب جنسية الزوج والزوجة وعدد أبناء الزوجة

يشير الشكل (١٩) الذي يوضح إشهادات الطلاق وفق عدد الأبناء لمجموع القطريين وغير القطريين، إلى أن النسبة العظمى من حالات الطلاق في عام ٢٠١٩ وقعت بين الأزواج والزوجات الذين لا يوجد لديهم أبناء، حيث بلغت ٩٨,٦% من إجمالي حالات الطلاق وفق عدد الأبناء. أما حالات الطلاق بين الأزواج والزوجات الذين لديهم أبناء فهي متقاربة وأقل من ١% بغض النظر عن عدد الأبناء، ويعود ذلك إلى ارتفاع نسبة الطلاق قبل الدخول وخلال السنوات الأربع الأولى كما ذكرنا سابقاً.

إشهادات الطلاق حسب جنسية الزوج والزوجة وعدد أبناء الزوجة  
٢٠١٩

شكل  
رقم (١٩)



# الجداول



عقود الزواج وإشهادات الطلاق المسجلة حسب جنسية الزوج  
REGISTERED MARRIAGES AND DIVORCES BY HUSBAND'S NATIONALITY  
2010 - 2019

جدول رقم (١)  
Table No. (1)

| Year | إشهادات الطلاق<br>Divorces |              |                          |              | عقود الزواج<br>Marriages |              |                  |              | السنة |       |      |       |      |
|------|----------------------------|--------------|--------------------------|--------------|--------------------------|--------------|------------------|--------------|-------|-------|------|-------|------|
|      | المجموع<br>Total           |              | غير قطريين<br>Non-Qatari |              | المجموع<br>Total         |              | قطريون<br>Qatari |              |       |       |      |       |      |
|      | النسبة<br>%                | العدد<br>No. | النسبة<br>%              | العدد<br>No. | النسبة<br>%              | العدد<br>No. | النسبة<br>%      | العدد<br>No. |       |       |      |       |      |
| 2010 | 100.0                      | 1,172        | 30.0                     | 352          | 70.0                     | 820          | 100.0            | 2,977        | 41.1  | 1,225 | 58.9 | 1,752 | ٢٠١٠ |
| 2011 | 100.0                      | 1,108        | 31.9                     | 354          | 68.1                     | 754          | 100.0            | 3,293        | 42.4  | 1,395 | 57.6 | 1,898 | ٢٠١١ |
| 2012 | 100.0                      | 1,420        | 41.2                     | 585          | 58.8                     | 835          | 100.0            | 3,533        | 41.9  | 1,480 | 58.1 | 2,053 | ٢٠١٢ |
| 2013 | 100.0                      | 1,326        | 38.4                     | 509          | 61.6                     | 817          | 100.0            | 3,619        | 42.7  | 1,547 | 57.3 | 2,072 | ٢٠١٣ |
| 2014 | 100.0                      | 1,315        | 38.9                     | 512          | 61.1                     | 803          | 100.0            | 3,674        | 43.5  | 1,598 | 56.5 | 2,076 | ٢٠١٤ |
| 2015 | 100.0                      | 1,307        | 38.3                     | 500          | 61.7                     | 807          | 100.0            | 3,724        | 44.4  | 1,655 | 55.6 | 2,069 | ٢٠١٥ |
| 2016 | 100.0                      | 1,151        | 36.6                     | 421          | 63.4                     | 730          | 100.0            | 3,832        | 45.3  | 1,734 | 54.7 | 2,098 | ٢٠١٦ |
| 2017 | 100.0                      | 1,206        | 34.8                     | 420          | 65.2                     | 786          | 100.0            | 3,719        | 41.3  | 1,537 | 58.7 | 2,182 | ٢٠١٧ |
| 2018 | 100.0                      | 1,182        | 32.4                     | 383          | 67.6                     | 799          | 100.0            | 3,765        | 41.9  | 1,578 | 58.1 | 2,187 | ٢٠١٨ |
| 2019 | 100.0                      | 1,180        | 35.7                     | 421          | 64.3                     | 759          | 100.0            | 3,621        | 42.6  | 1,544 | 57.4 | 2,077 | ٢٠١٩ |





متوسط العمر عند أول زواج  
AVERAGE AGE AT FIRST MARRIAGE  
2010 - 2019

جدول رقم (٢)  
Table No. (2)

| السنة<br>Year | غير قطريين<br>Non-Qatari |               | قطريون<br>Qatari |               | السنة<br>Year |
|---------------|--------------------------|---------------|------------------|---------------|---------------|
|               | إناث<br>Females          | ذكور<br>Males | إناث<br>Females  | ذكور<br>Males |               |
| 2010          | 26.5                     | 29.6          | 23.9             | 26.5          | ٢٠١٠          |
| 2011          | 26.5                     | 29.6          | 24.1             | 26.7          | ٢٠١١          |
| 2012          | 25.7                     | 28.8          | 23.0             | 26.2          | ٢٠١٢          |
| 2013          | 26.1                     | 28.7          | 23.5             | 26.1          | ٢٠١٣          |
| 2014          | 26.2                     | 28.9          | 24.1             | 26.5          | ٢٠١٤          |
| 2015          | 26.0                     | 28.4          | 23.8             | 26.3          | ٢٠١٥          |
| 2016          | 26.2                     | 28.9          | 24.1             | 26.3          | ٢٠١٦          |
| 2017          | 26.7                     | 29.1          | 24.0             | 26.6          | ٢٠١٧          |
| 2018          | 27.2                     | 29.7          | 24.5             | 26.7          | ٢٠١٨          |
| 2019          | 27.1                     | 29.5          | 24.4             | 26.9          | ٢٠١٩          |

معدلات الزواج والطلاق الخام لكل ألف من السكان  
MARRIAGES AND DIVORCES CRUDE RATE PER 1000 POPULATION  
2010 - 2019



جدول رقم (٣)  
Table No. (3)

| السنة | عدد حالات الزواج<br>Marriages | معدل الزواج الخام<br>Crude Marriages Rate | عدد حالات الطلاق<br>Divorces | معدل الطلاق الخام<br>Crude Divorces Rate | السنة |
|-------|-------------------------------|---|------------------------------|--|-------|
| ٢٠١٠  | 2,977                         | 1.7                                       | 1,172                        | 0.7                                      | ٢٠١٠  |
| ٢٠١١  | 3,293                         | 1.9                                       | 1,108                        | 0.6                                      | ٢٠١١  |
| ٢٠١٢  | 3,532                         | 1.9                                       | 1,420                        | 0.8                                      | ٢٠١٢  |
| ٢٠١٣  | 3,619                         | 1.8                                       | 1,325                        | 0.7                                      | ٢٠١٣  |
| ٢٠١٤  | 3,674                         | 1.7                                       | 1,315                        | 0.6                                      | ٢٠١٤  |
| ٢٠١٥  | 3,724                         | 1.5                                       | 1,307                        | 0.5                                      | ٢٠١٥  |
| ٢٠١٦  | 3,830                         | 1.5                                       | 1,151                        | 0.4                                      | ٢٠١٦  |
| ٢٠١٧  | 3,718                         | 1.4                                       | 1,206                        | 0.4                                      | ٢٠١٧  |
| ٢٠١٨  | 3,758                         | 1.4                                       | 1,182                        | 0.4                                      | ٢٠١٨  |
| ٢٠١٩  | 3,621                         | 1.3                                       | 1,180                        | 0.4                                      | ٢٠١٩  |



معدل الزواج العام حسب الجنسية والنوع لكل ألف من السكان (١٥ سنة فأكثر)  
GENERAL MARRIAGE RATE BY NATIONALITY & GENDER PER 1000 POPULATION  
(15 YEAR AND ABOVE)  
2010 - 2019

جدول رقم (٤)  
Table No. (4)

| السنة | قطريون                 |              |                        |                        |              |                        | السنة |       |      |       |      |       |      |
|-------|------------------------|--------------|------------------------|------------------------|--------------|------------------------|-------|-------|------|-------|------|-------|------|
|       | معدل الزواج العام      |              |                        | غير قطريين             |              |                        |       |       |      |       |      |       |      |
|       | الإنث                  | التكوير      | المجموع                | الإنث                  | التكوير      | المجموع                |       |       |      |       |      |       |      |
| Year  | معدل الزواج العام      | حالات الزواج | معدل الزواج العام      | معدل الزواج العام      | حالات الزواج | معدل الزواج العام      | Year  |       |      |       |      |       |      |
|       | General Marriage Rates | Marriages    | General Marriage Rates | General Marriage Rates | Marriages    | General Marriage Rates |       |       |      |       |      |       |      |
| 2010  | 9.5                    | 2,977        | 2.5                    | 2,977                  | 5.2          | 1,202                  | 1.1   | 1,225 | 23.5 | 1,775 | 24.2 | 1,752 | ٢٠١٠ |
| 2011  | 10.3                   | 3,293        | 2.8                    | 3,293                  | 5.7          | 1,368                  | 1.3   | 1,395 | 24.2 | 1,925 | 25.3 | 1,898 | ٢٠١١ |
| 2012  | 10.3                   | 3,532        | 2.9                    | 3,532                  | 5.6          | 1,465                  | 1.3   | 1,479 | 25.1 | 2,067 | 26.3 | 2,053 | ٢٠١٢ |
| 2013  | 9.5                    | 3,619        | 2.7                    | 3,619                  | 5.2          | 1,552                  | 1.2   | 1,547 | 24.2 | 2,067 | 25.7 | 2,072 | ٢٠١٣ |
| 2014  | 9.0                    | 3,674        | 2.5                    | 3,674                  | 5.1          | 1,627                  | 1.1   | 1,598 | 23.2 | 2,047 | 25.0 | 2,076 | ٢٠١٤ |
| 2015  | 8.4                    | 3,724        | 2.2                    | 3,724                  | 5.0          | 1,731                  | 1.0   | 1,655 | 22.2 | 1,993 | 24.1 | 2,069 | ٢٠١٥ |
| 2016  | 8.2                    | 3,830        | 2.1                    | 3,830                  | 4.8          | 1,788                  | 1.0   | 1,733 | 21.6 | 2,042 | 23.8 | 2,097 | ٢٠١٦ |
| 2017  | 7.5                    | 3,718        | 2.0                    | 3,718                  | 4.1          | 1,628                  | 0.9   | 1,537 | 21.4 | 2,090 | 23.9 | 2,181 | ٢٠١٧ |
| 2018  | 7.2                    | 3,758        | 2.0                    | 3,758                  | 4.1          | 1,739                  | 0.9   | 1,574 | 20.1 | 2,019 | 23.3 | 2,184 | ٢٠١٨ |
| 2019  | 6.7                    | 3,621        | 1.9                    | 3,621                  | 3.8          | 1,649                  | 0.9   | 1,544 | 19.1 | 1,972 | 21.5 | 2,077 | ٢٠١٩ |

عشود الزواج حسب جنسية ومكان إقامة الزوج  
MARRIAGES BY NATIONALITY AND PLACE OF HUSBAND  
2019



جدول رقم (١-٥)

| Municipality<br>Place of Husband | جنسية الزوج<br>Nationality of Husband |                          | مكان إقامة الزوج<br>البديية |
|----------------------------------|---------------------------------------|--------------------------|-----------------------------|
|                                  | المجموع<br>Total                      | غير قطريين<br>Non-Qatari |                             |
| Doha                             | 1,082                                 | 608                      | 474                         |
| Al Rayyan                        | 1,459                                 | 512                      | 947                         |
| Al Wakra                         | 249                                   | 34                       | 215                         |
| Umm Salal                        | 276                                   | 139                      | 137                         |
| Al Khor                          | 249                                   | 110                      | 139                         |
| Al Shamal                        | 86                                    | 28                       | 58                          |
| Al Daayen                        | 16                                    | 4                        | 12                          |
| Al Sheehaniya                    | 144                                   | 49                       | 95                          |
| OUTSIDE QATAR                    | 60                                    | 60                       | 0                           |
| <b>Total</b>                     | <b>3,621</b>                          | <b>1,544</b>             | <b>2,077</b>                |



عقود الزواج حسب جنسية ومكان إقامة الزوجة  
MARRIAGES BY NATIONALITY AND PLACE OF WIFE  
2019

جدول رقم (٢-٥)

| Municipality<br>Place of Wife | جنسية الزوجة<br>Nationality of Wife |                  | المجموع<br>Total | مكان إقامة الزوجة<br>البلدية |
|-------------------------------|-------------------------------------|------------------|------------------|------------------------------|
|                               | غير قطريات<br>Non-Qatari            | قطريات<br>Qatari |                  |                              |
| Doha                          | 1,032                               | 632              | 400              | الدوحة                       |
| Al Rayyan                     | 1,509                               | 572              | 937              | الريان                       |
| Al Wakra                      | 246                                 | 46               | 200              | الوكرة                       |
| Umm Salal                     | 279                                 | 146              | 133              | ام صلال                      |
| Al Khor                       | 151                                 | 78               | 73               | الخور                        |
| Al Shamal                     | 85                                  | 34               | 51               | الشمال                       |
| Al Daayen                     | 23                                  | 9                | 14               | الظعائن                      |
| Al Sheehaniya                 | 249                                 | 88               | 161              | الشيحانية                    |
| OUTSIDE QATAR                 | 47                                  | 44               | 3                | خارج قطر                     |
| <b>Total</b>                  | <b>3,621</b>                        | <b>1,649</b>     | <b>1,972</b>     | <b>المجموع</b>               |



عقود الزواج حسب فئة عمر الزوجة والزوج  
MARRIAGES BY AGE GROUP OF WIFE AND HUSBAND  
2019  
قطريون Qataris

جدول رقم (٦-١)  
Table No. (6-1)

| فئات عمر الزوج<br>بالسنوات | فئة عمر الزوجة بالسنوات |       |       |       |       |       |       |       |       |     | غير مبين<br>Not Stated | المجموع<br>Total | فئات عمر الزوج<br>بالسنوات |
|----------------------------|-------------------------|-------|-------|-------|-------|-------|-------|-------|-------|-----|------------------------|------------------|----------------------------|
|                            | 60+                     | 55-59 | 50-54 | 45-49 | 40-44 | 35-39 | 30-34 | 25-29 | 20-24 | -20 |                        |                  |                            |
| -20                        | 0                       | 0     | 0     | 0     | 0     | 0     | 0     | 0     | 0     | 0   | 0                      | 29               | ٢٠-                        |
| 20-24                      | 0                       | 0     | 0     | 0     | 0     | 2     | 4     | 47    | 377   | 144 |                        | 574              | ٢٤-٢٠                      |
| 25-29                      | 0                       | 0     | 0     | 0     | 2     | 6     | 25    | 288   | 408   | 81  |                        | 810              | ٢٩-٢٥                      |
| 30-34                      | 0                       | 0     | 0     | 2     | 12    | 13    | 71    | 138   | 80    | 14  |                        | 330              | ٣٤-٣٠                      |
| 35-39                      | 0                       | 0     | 0     | 1     | 8     | 30    | 44    | 22    | 13    | 0   |                        | 118              | ٣٩-٣٥                      |
| 40-44                      | 0                       | 0     | 1     | 2     | 14    | 28    | 30    | 9     | 1     | 1   |                        | 86               | ٤٤-٤٠                      |
| 45-49                      | 0                       | 0     | 3     | 7     | 15    | 11    | 10    | 8     | 2     | 1   |                        | 57               | ٤٩-٤٥                      |
| 50-54                      | 0                       | 3     | 1     | 8     | 8     | 6     | 11    | 2     | 2     | 0   |                        | 41               | ٥٤-٥٠                      |
| 55-59                      | 0                       | 1     | 2     | 2     | 2     | 2     | 4     | 0     | 1     | 0   |                        | 14               | ٥٩-٥٥                      |
| 60-64                      | 1                       | 2     | 1     | 2     | 2     | 2     | 0     | 0     | 0     | 0   |                        | 10               | ٦٤-٦٠                      |
| 65-69                      | 0                       | 1     | 1     | 0     | 0     | 1     | 1     | 0     | 0     | 0   |                        | 4                | ٦٩-٦٥                      |
| 70-74                      | 0                       | 0     | 1     | 1     | 0     | 1     | 0     | 0     | 0     | 0   |                        | 3                | ٧٤-٧٠                      |
| 75+                        | 0                       | 0     | 0     | 1     | 0     | 0     | 0     | 0     | 0     | 0   |                        | 1                | +٧٥                        |
| Not Stated                 | 0                       | 0     | 0     | 0     | 0     | 0     | 0     | 0     | 0     | 0   |                        | 0                | غير مبين                   |
| Total                      | 0                       | 1     | 7     | 10    | 26    | 63    | 102   | 200   | 514   | 893 | 261                    | 2,077            | المجموع                    |



عقود الزواج حسب فئة عمر الزوجة والزوج  
MARRIAGES BY AGE GROUP OF WIFE AND HUSBAND  
2019  
غير قطريين Non-Qataris

جدول رقم (٦-٢)  
Table No. (6-2)

| Age Group of Husband in Years | Age Group of Wife in years |                     |     |       |       |       |       |       |       |       | فئات عمر الزوج بالسنوات |       |          |
|-------------------------------|----------------------------|---------------------|-----|-------|-------|-------|-------|-------|-------|-------|-------------------------|-------|----------|
|                               | المجموع Total              | غير مبين Not Stated | 60+ | 55-59 | 50-54 | 45-49 | 40-44 | 35-39 | 30-34 | 25-29 |                         | 20-24 | -20      |
| -20                           | 8                          | 0                   | 0   | 0     | 0     | 0     | 0     | 0     | 0     | 0     | 2                       | 6     | ٢٠-      |
| 20-24                         | 203                        | 0                   | 0   | 0     | 0     | 0     | 0     | 3     | 4     | 26    | 120                     | 50    | ٢٤-٢٠    |
| 25-29                         | 541                        | 0                   | 0   | 0     | 2     | 3     | 14    | 57    | 202   | 214   | 49                      | ٢٩-٢٥ |          |
| 30-34                         | 380                        | 1                   | 0   | 3     | 3     | 6     | 33    | 95    | 154   | 75    | 10                      | ٣٤-٣٠ |          |
| 35-39                         | 190                        | 0                   | 1   | 0     | 2     | 5     | 16    | 37    | 66    | 50    | 12                      | 1     | ٣٩-٣٥    |
| 40-44                         | 88                         | 0                   | 0   | 0     | 5     | 15    | 27    | 22    | 16    | 3     | 0                       | 0     | ٤٤-٤٠    |
| 45-49                         | 55                         | 0                   | 0   | 3     | 1     | 5     | 14    | 14    | 6     | 2     | 0                       | 0     | ٤٩-٤٥    |
| 50-54                         | 40                         | 0                   | 0   | 0     | 7     | 9     | 11    | 5     | 4     | 4     | 0                       | 0     | ٥٤-٥٠    |
| 55-59                         | 24                         | 0                   | 0   | 0     | 3     | 8     | 6     | 4     | 3     | 0     | 0                       | 0     | ٥٩-٥٥    |
| 60-64                         | 9                          | 0                   | 1   | 0     | 1     | 0     | 3     | 2     | 1     | 1     | 0                       | 0     | ٦٤-٦٠    |
| 65-69                         | 4                          | 0                   | 0   | 0     | 1     | 1     | 1     | 0     | 0     | 0     | 0                       | 0     | ٦٩-٦٥    |
| 70-74                         | 2                          | 0                   | 1   | 0     | 0     | 1     | 0     | 0     | 0     | 0     | 0                       | 0     | ٧٤-٧٠    |
| 75+                           | 0                          | 0                   | 0   | 0     | 0     | 0     | 0     | 0     | 0     | 0     | 0                       | 0     | +٧٥      |
| Not Stated                    | 0                          | 0                   | 0   | 0     | 0     | 0     | 0     | 0     | 0     | 0     | 0                       | 0     | غير مبين |
| Total                         | 1,544                      | 1                   | 3   | 3     | 18    | 39    | 71    | 140   | 266   | 459   | 428                     | 116   | المجموع  |



عقود الزواج حسب فئة عمر الزوجة والزوج  
MARRIAGES BY AGE GROUP OF WIFE AND HUSBAND  
2019  
المجموع Total

جدول رقم (٣-٦)  
Table No. (6-3)

| فئات عمر الزوج<br>بالسنوات | فئة عمر الزوجة بالسنوات |       |       |       |       |       |       |       |       |     | غير مبين<br>Not Stated | المجموع<br>Total | فئات عمر الزوج<br>بالسنوات |          |
|----------------------------|-------------------------|-------|-------|-------|-------|-------|-------|-------|-------|-----|------------------------|------------------|----------------------------|----------|
|                            | 60+                     | 55-59 | 50-54 | 45-49 | 40-44 | 35-39 | 30-34 | 25-29 | 20-24 | -20 |                        |                  |                            |          |
| -20                        | 0                       | 0     | 0     | 0     | 0     | 0     | 0     | 0     | 0     | 0   | 0                      | 11               | 26                         | ٢٠-      |
| 20-24                      | 0                       | 0     | 0     | 0     | 0     | 5     | 8     | 73    | 497   | 194 |                        |                  |                            | ٢٤-٢٠    |
| 25-29                      | 0                       | 0     | 0     | 2     | 5     | 20    | 82    | 490   | 622   | 130 |                        |                  |                            | ٢٩-٢٥    |
| 30-34                      | 1                       | 0     | 3     | 5     | 18    | 46    | 166   | 292   | 155   | 24  |                        |                  |                            | ٣٤-٣٠    |
| 35-39                      | 0                       | 1     | 2     | 6     | 24    | 67    | 110   | 72    | 25    | 1   |                        |                  |                            | ٣٩-٣٥    |
| 40-44                      | 0                       | 0     | 1     | 7     | 29    | 55    | 52    | 25    | 4     | 1   |                        |                  |                            | ٤٤-٤٠    |
| 45-49                      | 0                       | 3     | 4     | 12    | 25    | 25    | 24    | 14    | 4     | 1   |                        |                  |                            | ٤٩-٤٥    |
| 50-54                      | 0                       | 3     | 8     | 17    | 19    | 11    | 15    | 6     | 2     | 0   |                        |                  |                            | ٥٤-٥٠    |
| 55-59                      | 0                       | 1     | 5     | 10    | 8     | 6     | 7     | 0     | 1     | 0   |                        |                  |                            | ٥٩-٥٥    |
| 60-64                      | 2                       | 2     | 2     | 2     | 5     | 4     | 1     | 1     | 0     | 0   |                        |                  |                            | ٦٤-٦٠    |
| 65-69                      | 0                       | 1     | 2     | 1     | 1     | 2     | 1     | 0     | 0     | 0   |                        |                  |                            | ٦٩-٦٥    |
| 70-74                      | 1                       | 0     | 1     | 2     | 0     | 1     | 0     | 0     | 0     | 0   |                        |                  |                            | ٧٤-٧٠    |
| 75+                        | 0                       | 0     | 0     | 1     | 0     | 0     | 0     | 0     | 0     | 0   |                        |                  |                            | +٧٥      |
| Not Stated                 | 0                       | 0     | 0     | 0     | 0     | 0     | 0     | 0     | 0     | 0   |                        |                  |                            | غير مبين |
| Total                      | 3,621                   | 1     | 4     | 10    | 28    | 65    | 134   | 242   | 466   | 973 | 1,321                  | 377              |                            | المجموع  |





عقود الزواج حسب عدد الزوجات بالعصمة وفئة عمر الزوج  
**MARRIAGES BY NUMBER OF WIVES AND HUSBAND'S AGE GROUP**  
 2019  
 قطر ٢٠١٩  
 Qataris

جدول رقم (٧-١) Table No. (7-1)

| Age Group of Husband in Years | عدد الزوجات بالعصمة |                     |     |     |     | فئات عمر الزوج بالسنوات |
|-------------------------------|---------------------|---------------------|-----|-----|-----|-------------------------|
|                               | المجموع Total       | غير مبين Not Stated | 3   | 2   | 1   |                         |
| -20                           | 29                  | 0                   | 0   | 0   | 0   | 29                      |
| 20-24                         | 574                 | 0                   | 0   | 0   | 1   | 573                     |
| 25-29                         | 810                 | 0                   | 0   | 0   | 11  | 799                     |
| 30-34                         | 330                 | 0                   | 0   | 1   | 24  | 305                     |
| 35-39                         | 118                 | 0                   | 0   | 1   | 33  | 84                      |
| 40-44                         | 86                  | 0                   | 0   | 0   | 27  | 59                      |
| 45-49                         | 57                  | 0                   | 0   | 3   | 16  | 38                      |
| 50-54                         | 41                  | 0                   | 1   | 0   | 20  | 20                      |
| 55-59                         | 14                  | 0                   | 0   | 0   | 7   | 7                       |
| 60-64                         | 10                  | 0                   | 0   | 0   | 5   | 5                       |
| 65-69                         | 4                   | 0                   | 0   | 0   | 1   | 3                       |
| 70-74                         | 3                   | 0                   | 0   | 0   | 1   | 2                       |
| 75+                           | 1                   | 0                   | 0   | 0   | 1   | 0                       |
| Not Stated                    | 0                   | 0                   | 0   | 0   | 0   | 0                       |
| Total                         | 2,077               | 0                   | 1   | 5   | 147 | 1,924                   |
| Percentage                    | 100.0               | 0.0                 | 0.0 | 0.2 | 7.1 | 92.6                    |

التوزيع النسبي (%)

المجموع

غير مبين



عقود الزواج حسب عدد الزوجات بالعصمة وفئة عمر الزوج  
MARRIAGES BY NUMBER OF WIVES AND HUSBAND'S AGE GROUP  
2019  
غير قطريين Non-Qataris

جدول رقم (٧-٢)

| Age Group of Husband in Years | عدد الزوجات بالعصمة |                     |     |     |      | فئات عمر الزوج بالسنوات |                    |
|-------------------------------|---------------------|---------------------|-----|-----|------|-------------------------|--------------------|
|                               | المجموع Total       | غير مبين Not Stated | 3   | 2   | 1    |                         | لا يوجد None       |
| -20                           | 8                   | 0                   | 0   | 0   | 0    | 8                       | ٢٠-                |
| 20-24                         | 203                 | 0                   | 0   | 0   | 2    | 201                     | ٢٤-٢٠              |
| 25-29                         | 541                 | 0                   | 0   | 0   | 11   | 530                     | ٢٩-٢٥              |
| 30-34                         | 380                 | 0                   | 0   | 1   | 26   | 353                     | ٣٤-٣٠              |
| 35-39                         | 190                 | 0                   | 0   | 2   | 43   | 145                     | ٣٩-٣٥              |
| 40-44                         | 88                  | 0                   | 0   | 3   | 35   | 50                      | ٤٤-٤٠              |
| 45-49                         | 55                  | 0                   | 1   | 3   | 26   | 25                      | ٤٩-٤٥              |
| 50-54                         | 40                  | 0                   | 1   | 2   | 16   | 21                      | ٥٤-٥٠              |
| 55-59                         | 24                  | 0                   | 0   | 0   | 10   | 14                      | ٥٩-٥٥              |
| 60-64                         | 9                   | 0                   | 0   | 0   | 5    | 4                       | ٦٤-٦٠              |
| 65-69                         | 4                   | 0                   | 0   | 1   | 1    | 2                       | ٦٩-٦٥              |
| 70-74                         | 2                   | 0                   | 0   | 0   | 0    | 2                       | ٧٤-٧٠              |
| 75+                           | 0                   | 0                   | 0   | 0   | 0    | 0                       | +٧٥                |
| Not Stated                    | 0                   | 0                   | 0   | 0   | 0    | 0                       | غير مبين           |
| Total                         | 1,544               | 0                   | 2   | 12  | 175  | 1,355                   | المجموع            |
| Percentage                    | 100.0               | 0.0                 | 0.1 | 0.8 | 11.3 | 87.8                    | التوزيع النسبي (%) |



عقود الزواج حسب عدد الزوجات بالعصمة وفئة عمر الزوج  
**MARRIAGES BY NUMBER OF WIVES AND HUSBAND'S AGE GROUP**  
 2019  
 المجموع Total

جدول رقم (٣-٧)

| Age Group of Husband in Years | عدد الزوجات بالعصمة |                     |     |     |     | فئات عمر الزوج بالسنوات |
|-------------------------------|---------------------|---------------------|-----|-----|-----|-------------------------|
|                               | المجموع Total       | غير مبين Not Stated | 3   | 2   | 1   |                         |
| -20                           | 37                  | 0                   | 0   | 0   | 0   | 37                      |
| 20-24                         | 777                 | 0                   | 0   | 0   | 3   | 774                     |
| 25-29                         | 1,351               | 0                   | 0   | 0   | 22  | 1,329                   |
| 30-34                         | 710                 | 0                   | 0   | 2   | 50  | 658                     |
| 35-39                         | 308                 | 0                   | 0   | 3   | 76  | 229                     |
| 40-44                         | 174                 | 0                   | 0   | 3   | 62  | 109                     |
| 45-49                         | 112                 | 0                   | 1   | 6   | 42  | 63                      |
| 50-54                         | 81                  | 0                   | 2   | 2   | 36  | 41                      |
| 55-59                         | 38                  | 0                   | 0   | 0   | 17  | 21                      |
| 60-64                         | 19                  | 0                   | 0   | 0   | 10  | 9                       |
| 65-69                         | 8                   | 0                   | 0   | 1   | 2   | 5                       |
| 70-74                         | 5                   | 0                   | 0   | 0   | 1   | 4                       |
| 75+                           | 1                   | 0                   | 0   | 0   | 1   | 0                       |
| Not Stated                    | 0                   | 0                   | 0   | 0   | 0   | 0                       |
| Total                         | 3,621               | 0                   | 3   | 17  | 322 | 3,279                   |
| Percentage                    | 100.0               | 0.0                 | 0.1 | 0.5 | 8.9 | 90.6                    |

غير مبين +٧٥  
 المجموع  
 التوزيع النسبي (%)

عقود الزواج حسب الحالة الزوجية للزوجة وفئة عمرها  
MARRIAGE BY WIFE MARITAL STATUS AND AGE GROUP  
2019  
قطريات Qataris



جدول رقم (١-٨)  
Table No. (8-1)

| Age Group of Wife in Years | Marital Status |                     |               |                |                                  | فئات عمر الزوجة بالسنوات |
|----------------------------|----------------|---------------------|---------------|----------------|----------------------------------|--------------------------|
|                            | المجموع Total  | غير مبین Not Stated | أرملة Widowed | مطلقه Divorced | لم يسبق لها الزواج Never-Married |                          |
| -20                        | 235            | 0                   | 0             | 7              | 228                              | ٢٠-                      |
| 20-24                      | 862            | 0                   | 2             | 53             | 807                              | ٢٤-٢٠                    |
| 25-29                      | 483            | 0                   | 1             | 92             | 390                              | ٢٩-٢٥                    |
| 30-34                      | 190            | 0                   | 3             | 91             | 96                               | ٣٤-٣٠                    |
| 35-39                      | 97             | 0                   | 0             | 54             | 43                               | ٣٩-٣٥                    |
| 40-44                      | 58             | 0                   | 1             | 45             | 12                               | ٤٤-٤٠                    |
| 45-49                      | 23             | 0                   | 0             | 16             | 7                                | ٤٩-٤٥                    |
| 50-54                      | 15             | 0                   | 0             | 11             | 4                                | ٥٤-٥٠                    |
| 55-59                      | 8              | 0                   | 0             | 5              | 3                                | ٥٩-٥٥                    |
| 60+                        | 1              | 0                   | 1             | 0              | 0                                | +٦٠                      |
| Not Stated                 | 0              | 0                   | 0             | 0              | 0                                | غير مبین                 |
| Total                      | 1,972          | 0                   | 8             | 374            | 1,590                            | المجموع                  |
| Percentage                 | 100.0          | 0.0                 | 0.4           | 19.0           | 80.6                             | التوزيع النسبي (%)       |



عقود الزواج حسب الحالة الزوجية للزوجة وفئة عمرها  
MARRIAGE BY WIFE MARITAL STATUS AND AGE GROUP  
2019  
غير قطريات Non-Qataris

جدول رقم (٢-٨)

| Age Group of Wife in Years | Marital Status   |                        |                  |                   |                | الحالة الزوجية | لم يسبق لها الزواج<br>Never-Married | فئات عمر الزوجة بالسنوات |
|----------------------------|------------------|------------------------|------------------|-------------------|----------------|----------------|-------------------------------------|--------------------------|
|                            | المجموع<br>Total | غير مبين<br>Not Stated | أرملة<br>Widowed | مطلقه<br>Divorced | الحالة الزوجية |                |                                     |                          |
| -20                        | 142              | 0                      | 0                | 0                 | 0              | 142            | ٢٠-                                 |                          |
| 20-24                      | 459              | 0                      | 0                | 17                | 17             | 442            | ٢٤-٢٠                               |                          |
| 25-29                      | 490              | 0                      | 1                | 44                | 44             | 445            | ٢٩-٢٥                               |                          |
| 30-34                      | 276              | 0                      | 3                | 54                | 54             | 219            | ٣٤-٣٠                               |                          |
| 35-39                      | 145              | 0                      | 5                | 52                | 52             | 88             | ٣٩-٣٥                               |                          |
| 40-44                      | 76               | 0                      | 1                | 35                | 35             | 40             | ٤٤-٤٠                               |                          |
| 45-49                      | 42               | 0                      | 1                | 25                | 25             | 16             | ٤٩-٤٥                               |                          |
| 50-54                      | 13               | 0                      | 1                | 7                 | 7              | 5              | ٥٤-٥٠                               |                          |
| 55-59                      | 2                | 0                      | 0                | 2                 | 2              | 0              | ٥٩-٥٥                               |                          |
| 60+                        | 3                | 0                      | 0                | 1                 | 1              | 2              | +٦٠                                 |                          |
| Not Stated                 | 1                | 0                      | 0                | 1                 | 1              | 0              | غير مبين                            |                          |
| Total                      | 1,649            | 0                      | 12               | 238               | 238            | 1,399          | المجموع                             |                          |
| Percentage                 | 100.0            | 0.0                    | 0.7              | 14.4              | 14.4           | 84.8           | التوزيع النسبي (%)                  |                          |

عقود الزواج حسب الحالة الزوجية للزوجة وفئة عمرها  
MARRIAGE BY WIFE MARITAL STATUS AND AGE GROUP  
2019  
المجموع Total



جدول رقم (٣-٨)  
Table No. (8-3)

| Age Group of Wife in Years | Marital Status الحالة الزوجية |                     |               |                |                                  | فئات عمر الزوجة بالسنوات |
|----------------------------|-------------------------------|---------------------|---------------|----------------|----------------------------------|--------------------------|
|                            | المجموع Total                 | غير مبين Not Stated | أرملة Widowed | مطلقه Divorced | لم يسبق لها الزواج Never-Married |                          |
| -20                        | 377                           | 0                   | 0             | 7              | 370                              | ٢٠-                      |
| 20-24                      | 1,321                         | 0                   | 2             | 70             | 1,249                            | ٢٤-٢٠                    |
| 25-29                      | 973                           | 0                   | 2             | 136            | 835                              | ٢٩-٢٥                    |
| 30-34                      | 466                           | 0                   | 6             | 145            | 315                              | ٣٤-٣٠                    |
| 35-39                      | 242                           | 0                   | 5             | 106            | 131                              | ٣٩-٣٥                    |
| 40-44                      | 134                           | 0                   | 2             | 80             | 52                               | ٤٤-٤٠                    |
| 45-49                      | 65                            | 0                   | 1             | 41             | 23                               | ٤٩-٤٥                    |
| 50-54                      | 28                            | 0                   | 1             | 18             | 9                                | ٥٤-٥٠                    |
| 55-59                      | 10                            | 0                   | 0             | 7              | 3                                | ٥٩-٥٥                    |
| 60+                        | 4                             | 0                   | 1             | 1              | 2                                | +٦٠                      |
| Not Stated                 | 1                             | 0                   | 0             | 1              | 0                                | غير مبين                 |
| Total                      | 3,621                         | 0                   | 20            | 612            | 2,989                            | المجموع                  |
| Percentage                 | 100.0                         | 0.0                 | 0.6           | 16.9           | 82.5                             | التوزيع النسبي (%)       |



عقود الزواج حسب الحالة التعليمية للزوجة والزوج  
**MARRIAGES BY EDUCATIONAL STATUS OF WIFE AND HUSBAND**  
**2019**  
**قطريون**  
**Qataris**

جدول رقم (٩-١)

Table No. (9-1)

| Educational Status of Husband | النسبة للزوج<br>Percentage of husband | الحالة التعليمية للزوجة Educational Status of Wife |                        |                                     |   |                     |                        |                     | الحالة التعليمية للزوج |                                |                              |
|-------------------------------|---------------------------------------|--|------------------------|-------------------------------------|---|---------------------|------------------------|---------------------|------------------------|--------------------------------|------------------------------|
|                               |                                       | المجموع<br>Total                                   | غير مبين<br>Not Stated | جامعة فما<br>فوق<br>Univ &<br>Above | دبلوم فوق<br>الثانوي<br>Post<br>Secondary | ثانوية<br>Secondary | إعدادية<br>Preparatory | ابتدائية<br>Primary |                        | تقرأ وكتب<br>Read and<br>Write | أمية<br>Illiterate           |
| Illiterate                    | 0.0                                   | 1  | 0                      | 0                                   | 0   | 0                   | 0                      | 1                   | 0                      | 0                              | أمية                         |
| Read and Write                | 0.4                                   | 9  | 0                      | 0                                   | 0   | 5                   | 3                      | 0                   | 1                      | 0                              | يقرأ و يكتب                  |
| Primary                       | 3.6                                   | 75   | 0                      | 9                                   | 0   | 33                  | 17                     | 12                  | 0                      | 4                              | ابتدائي                      |
| Preparatory                   | 10.4                                  | 217  | 1                      | 28                                  | 5   | 108                 | 50                     | 18                  | 7                      | 0                              | إعدادي                       |
| Secondary                     | 40.3                                  | 838  | 2                      | 176                                 | 3   | 530                 | 96                     | 28                  | 2                      | 1                              | ثانوي                        |
| Post Secondary                | 3.2                                   | 66   | 0                      | 24                                  | 2   | 37                  | 3                      | 0                   | 0                      | 0                              | دبلوم فوق الثانوي            |
| Univ & Above                  | 41.6                                  | 865  | 3                      | 370                                 | 8   | 456                 | 24                     | 3                   | 0                      | 1                              | جامعي فما فوق                |
| Not stated                    | 0.3                                   | 6  | 0                      | 2                                   | 0   | 2                   | 2                      | 0                   | 0                      | 0                              | غير مبين                     |
| <b>Total</b>                  | <b>100.0</b>                          | <b>2,077</b>                                       | <b>6</b>               | <b>609</b>                          | <b>18</b>                                 | <b>1,171</b>        | <b>195</b>             | <b>62</b>           | <b>10</b>              | <b>6</b>                       | <b>المجموع</b>               |
| <b>Percentage of Wife</b>     | <b>100.0</b>                          | <b>100.0</b>                                       | <b>0.3</b>             | <b>29.3</b>                         | <b>0.9</b>                                | <b>56.4</b>         | <b>9.4</b>             | <b>3.0</b>          | <b>0.5</b>             | <b>0.3</b>                     | <b>النسبة المئوية للزوجة</b> |



عمود الزواج حسب الحالة التعليمية للزوجة والزوج  
MARRIAGES BY EDUCATIONAL STATUS OF WIFE AND HUSBAND  
2019  
غير قطريين Non-Qataris

جدول رقم (٩-٢)

| Educational Status of Husband | النسبة للزوج<br>Percentage of husband | الحالة التعليمية للزوجة Educational Status of Wife |                        |                                      |   |                     |                        |                     | الحالة التعليمية للزوج |                                 |                    |                              |
|-------------------------------|---------------------------------------|--|------------------------|--------------------------------------|---|---------------------|------------------------|---------------------|------------------------|---------------------------------|--------------------|------------------------------|
|                               |                                       | المجموع<br>Total                                   | غير مبين<br>Not Stated | جامعية فما<br>فوق<br>Univ &<br>Above | دبلوم فوق<br>الثانوي<br>Post<br>Secondary | ثانوية<br>Secondary | إعدادية<br>Preparatory | ابتدائية<br>Primary |                        | تقرا وتكتب<br>Read and<br>Write | أمية<br>Illiterate |                              |
| Illiterate                    | 0.1                                   | 2  | 0                      | 1                                    | 0   | 0                   | 0                      | 0                   | 1                      | 0                               | 0                  | أمية                         |
| Read and Write                | 0.4                                   | 6  | 0                      | 2                                    | 0   | 1                   | 0                      | 0                   | 1                      | 2                               | 0                  | يقراً و يكتب                 |
| Primary                       | 3.7                                   | 57   | 1                      | 8                                    | 3   | 20                  | 8                      | 15                  | 2                      | 2                               | 0                  | إبتدائي                      |
| Preparatory                   | 8.1                                   | 125  | 1                      | 14                                   | 4   | 50                  | 34                     | 14                  | 6                      | 2                               | 2                  | إعدادي                       |
| Secondary                     | 31.5                                  | 487  | 0                      | 144                                  | 14  | 254                 | 41                     | 25                  | 3                      | 6                               | 6                  | ثانوي                        |
| Post Secondary                | 4.3                                   | 67   | 0                      | 36                                   | 7   | 19                  | 5                      | 0                   | 0                      | 0                               | 0                  | دبلوم فوق الثانوي            |
| Univ & Above                  | 51.7                                  | 799  | 0                      | 547                                  | 32  | 203                 | 11                     | 4                   | 1                      | 1                               | 1                  | جامعي فما فوق                |
| Not stated                    | 0.1                                   | 1  | 0                      | 0                                    | 0   | 1                   | 0                      | 0                   | 0                      | 0                               | 0                  | غير مبين                     |
| <b>Total</b>                  | <b>100.0</b>                          | <b>1,544</b>                                       | <b>2</b>               | <b>752</b>                           | <b>60</b>                                 | <b>548</b>          | <b>99</b>              | <b>59</b>           | <b>15</b>              | <b>9</b>                        | <b>9</b>           | <b>المجموع</b>               |
| <b>Percentage of Wife</b>     | <b>100.0</b>                          | <b>0.1</b>   | <b>48.7</b>            | <b>35.5</b>                          | <b>6.4</b>                                | <b>3.8</b>          | <b>1.0</b>             | <b>0.6</b>          | <b>0.6</b>             | <b>0.6</b>                      | <b>0.6</b>         | <b>النسبة المئوية للزوجة</b> |





عقود الزواج حسب الحالة التعليمية للزوجة والزوج  
**MARRIAGES BY EDUCATIONAL STATUS OF WIFE AND HUSBAND**  
**2019**  
**المجموع Total**

جدول رقم (٣-٩)

Table No. (9-3)

| Educational Status of Husband | النسبة للزوج<br>Percentage of husband | الحالة التعليمية للزوجة Educational Status of Wife |                        |                                     |   |                     |                        |                     |                                | الحالة التعليمية للزوج |                              |
|-------------------------------|---------------------------------------|--|------------------------|-------------------------------------|---|---------------------|------------------------|---------------------|--------------------------------|------------------------|------------------------------|
|                               |                                       | المجموع<br>Total                                   | غير مبين<br>Not Stated | جامعة فما<br>فوق<br>Univ &<br>Above | دبلوم فوق<br>الثانوي<br>Post<br>Secondary | ثانوية<br>Secondary | إعدادية<br>Preparatory | ابتدائية<br>Primary | تقرأ وكتب<br>Read and<br>Write |                        | أمية<br>Illiterate           |
| Illiterate                    | 0.1                                   | 3  | 0                      | 1                                   | 0   | 0                   | 0                      | 1                   | 1                              | 0                      | أمية                         |
| Read and Write                | 0.4                                   | 15   | 0                      | 2                                   | 0   | 6                   | 3                      | 1                   | 3                              | 0                      | يقرأ و يكتب                  |
| Primary                       | 3.6                                   | 132  | 1                      | 17                                  | 3   | 53                  | 25                     | 27                  | 2                              | 4                      | ابتدائي                      |
| Preparatory                   | 9.4                                   | 342  | 2                      | 42                                  | 9   | 158                 | 84                     | 32                  | 13                             | 2                      | إعدادي                       |
| Secondary                     | 36.6                                  | 1,325  | 2                      | 320                                 | 17  | 784                 | 137                    | 53                  | 5                              | 7                      | ثانوي                        |
| Post Secondary                | 3.7                                   | 133  | 0                      | 60                                  | 9   | 56                  | 8                      | 0                   | 0                              | 0                      | دبلوم فوق الثانوي            |
| Univ & Above                  | 46.0                                  | 1,664  | 3                      | 917                                 | 40  | 659                 | 35                     | 7                   | 1                              | 2                      | جامعي فما فوق                |
| Not stated                    | 0.2                                   | 7  | 0                      | 2                                   | 0   | 3                   | 2                      | 0                   | 0                              | 0                      | غير مبين                     |
| <b>Total</b>                  | <b>100.0</b>                          | <b>3,621</b>                                       | <b>8</b>               | <b>1,361</b>                        | <b>78</b>                                 | <b>1,719</b>        | <b>294</b>             | <b>121</b>          | <b>25</b>                      | <b>15</b>              | <b>المجموع</b>               |
| <b>Percentage of Wife</b>     | <b>100.0</b>                          | <b>0.2</b>   | <b>37.6</b>            | <b>2.2</b>                          | <b>47.5</b>                               | <b>8.1</b>          | <b>3.3</b>             | <b>0.7</b>          | <b>0.4</b>                     | <b>0.4</b>             | <b>النسبة المئوية للزوجة</b> |



عقود الزواج للقطريين حسب صلة القرابة وفئة عمر الزوجة والزوج  
MARRIAGES FOR QATARIS ACCORDING TO THE RELATIONS,  
AGE GROUP OF WIFE AND HUSBAND

2019

القرابة من الدرجة الأولى Relation From First Class

جدول رقم (١٠-١)

| Age Group of Husband in Years | Age Group of Wife in years |                         |          |          |          |          |          |          |           |           | فئة عمر الزوجة بالسنوات | فئات عمر الزوج بالسنوات |                |
|-------------------------------|----------------------------|-------------------------|----------|----------|----------|----------|----------|----------|-----------|-----------|-------------------------|-------------------------|----------------|
|                               | المجموع<br>Total           | غير مبيّن<br>Not Stated | 60+      | 55-59    | 50-54    | 45-49    | 40-44    | 35-39    | 30-34     | 25-29     |                         |                         | 20-24          |
| -20                           | 13                         | 0                       | 0        | 0        | 0        | 0        | 0        | 0        | 0         | 0         | 4                       | 9                       | ٢٠-            |
| 20-24                         | 216                        | 0                       | 0        | 0        | 0        | 0        | 0        | 0        | 1         | 14        | 126                     | 75                      | ٢٤-٢٠          |
| 25-29                         | 193                        | 0                       | 0        | 0        | 0        | 0        | 0        | 0        | 3         | 53        | 107                     | 30                      | ٢٩-٢٥          |
| 30-34                         | 43                         | 0                       | 0        | 0        | 0        | 2        | 1        | 7        | 14        | 13        | 6                       | 6                       | ٣٤-٣٠          |
| 35-39                         | 12                         | 0                       | 0        | 0        | 0        | 0        | 4        | 3        | 1         | 4         | 0                       | 0                       | ٣٩-٣٥          |
| 40-44                         | 6                          | 0                       | 0        | 0        | 0        | 2        | 1        | 2        | 1         | 0         | 0                       | 0                       | ٤٤-٤٠          |
| 45-49                         | 2                          | 0                       | 0        | 0        | 1        | 0        | 1        | 0        | 0         | 0         | 0                       | 0                       | ٤٩-٤٥          |
| 50-54                         | 4                          | 0                       | 0        | 0        | 0        | 3        | 1        | 0        | 0         | 0         | 0                       | 0                       | ٥٤-٥٠          |
| 55-59                         | 0                          | 0                       | 0        | 0        | 0        | 0        | 0        | 0        | 0         | 0         | 0                       | 0                       | ٥٩-٥٥          |
| 60-64                         | 0                          | 0                       | 0        | 0        | 0        | 0        | 0        | 0        | 0         | 0         | 0                       | 0                       | ٦٤-٦٠          |
| 65-69                         | 1                          | 0                       | 0        | 1        | 0        | 0        | 0        | 0        | 0         | 0         | 0                       | 0                       | ٦٩-٦٥          |
| 70-74                         | 0                          | 0                       | 0        | 0        | 0        | 0        | 0        | 0        | 0         | 0         | 0                       | 0                       | ٧٤-٧٠          |
| 75+                           | 0                          | 0                       | 0        | 0        | 0        | 0        | 0        | 0        | 0         | 0         | 0                       | 0                       | +٧٥            |
| Not Stated                    | 0                          | 0                       | 0        | 0        | 0        | 0        | 0        | 0        | 0         | 0         | 0                       | 0                       | غير مبيّن      |
| <b>Total</b>                  | <b>490</b>                 | <b>0</b>                | <b>0</b> | <b>1</b> | <b>0</b> | <b>1</b> | <b>7</b> | <b>8</b> | <b>16</b> | <b>83</b> | <b>254</b>              | <b>120</b>              | <b>المجموع</b> |



عقود الزواج للقطريين حسب صلة القرابة وفئة عمر الزوجة والزوج  
MARRIAGES FOR QATARIS ACCORDING TO THE RELATIONS,  
AGE GROUP OF WIFE AND HUSBAND

2019

القرابة من الدرجة الثانية Relation From Second Class

جدول رقم (٢٠١٠)

| Age Group of Husband in Years | المجموع Total | غير مبین Not Stated | Age Group of Wife in years |          |          |          |          |           |           |           |            |           | فئات عمر الزوج بالسنوات |    |          |
|-------------------------------|---------------|---------------------|----------------------------|----------|----------|----------|----------|-----------|-----------|-----------|------------|-----------|-------------------------|----|----------|
|                               |               |                     | 60+                        | 55-59    | 50-54    | 45-49    | 40-44    | 35-39     | 30-34     | 25-29     | 20-24      | -20       |                         |    |          |
| -20                           | 11            | 0                   | 0                          | 0        | 0        | 0        | 0        | 0         | 0         | 0         | 0          | 0         | 4                       | 7  | ٢٠-      |
| 20-24                         | 134           | 0                   | 0                          | 0        | 0        | 0        | 0        | 0         | 0         | 0         | 2          | 6         | 90                      | 36 | ٢٤-٢٠    |
| 25-29                         | 148           | 0                   | 0                          | 0        | 0        | 0        | 0        | 0         | 2         | 5         | 44         | 73        | 24                      | 24 | ٢٩-٢٥    |
| 30-34                         | 61            | 0                   | 0                          | 0        | 0        | 0        | 1        | 16        | 24        | 17        | 2          | 2         | 2                       | 2  | ٣٤-٣٠    |
| 35-39                         | 20            | 0                   | 0                          | 0        | 0        | 0        | 2        | 3         | 6         | 3         | 0          | 0         | 0                       | 0  | ٣٩-٣٥    |
| 40-44                         | 7             | 0                   | 0                          | 0        | 0        | 0        | 1        | 2         | 3         | 0         | 0          | 1         | 0                       | 1  | ٤٤-٤٠    |
| 45-49                         | 4             | 0                   | 0                          | 0        | 0        | 0        | 1        | 1         | 2         | 0         | 0          | 0         | 0                       | 0  | ٤٩-٤٥    |
| 50-54                         | 5             | 0                   | 0                          | 0        | 0        | 1        | 2        | 1         | 1         | 0         | 0          | 0         | 0                       | 0  | ٥٤-٥٠    |
| 55-59                         | 2             | 0                   | 0                          | 1        | 0        | 0        | 0        | 1         | 0         | 0         | 0          | 0         | 0                       | 0  | ٥٩-٥٥    |
| 60-64                         | 1             | 0                   | 0                          | 1        | 0        | 0        | 0        | 0         | 0         | 0         | 0          | 0         | 0                       | 0  | ٦٤-٦٠    |
| 65-69                         | 1             | 0                   | 0                          | 0        | 1        | 0        | 0        | 0         | 0         | 0         | 0          | 0         | 0                       | 0  | ٦٩-٦٥    |
| 70-74                         | 1             | 0                   | 0                          | 0        | 0        | 1        | 0        | 0         | 0         | 0         | 0          | 0         | 0                       | 0  | ٧٤-٧٠    |
| 75+                           | 1             | 0                   | 0                          | 0        | 0        | 0        | 1        | 0         | 0         | 0         | 0          | 0         | 0                       | 0  | +٧٥      |
| Not Stated                    | 0             | 0                   | 0                          | 0        | 0        | 0        | 0        | 0         | 0         | 0         | 0          | 0         | 0                       | 0  | غير مبین |
| <b>Total</b>                  | <b>396</b>    | <b>0</b>            | <b>0</b>                   | <b>2</b> | <b>2</b> | <b>2</b> | <b>7</b> | <b>10</b> | <b>36</b> | <b>80</b> | <b>187</b> | <b>70</b> | <b>المجموع</b>          |    |          |



عقود الزواج للقطريين حسب صلة القرابة وفئة عمر الزوجة والزوج  
MARRIAGES FOR QATARIS ACCORDING TO THE RELATIONS,  
AGE GROUP OF WIFE AND HUSBAND

2019

لا توجد صلة قرابة No Relation

جدول رقم (٣-١٠)

Table No. (10-3)

| Age Group of Husband in Years | Age Group of Wife in years |                     |          |          |          |           |           |           |            |            | فئات عمر الزوج بالسنوات |           |                |
|-------------------------------|----------------------------|---------------------|----------|----------|----------|-----------|-----------|-----------|------------|------------|-------------------------|-----------|----------------|
|                               | المجموع Total              | غير مبین Not Stated | 60+      | 55-59    | 50-54    | 45-49     | 40-44     | 35-39     | 30-34      | 25-29      |                         | 20-24     | -20            |
| -20                           | 5                          | 0                   | 0        | 0        | 0        | 0         | 0         | 0         | 0          | 0          | 1                       | 4         | ٢٠-            |
| 20-24                         | 224                        | 0                   | 0        | 0        | 0        | 0         | 0         | 2         | 1          | 27         | 161                     | 33        | ٢٤-٢٠          |
| 25-29                         | 469                        | 0                   | 0        | 0        | 0        | 0         | 2         | 4         | 17         | 191        | 228                     | 27        | ٢٩-٢٥          |
| 30-34                         | 226                        | 0                   | 0        | 0        | 2        | 9         | 11        | 48        | 100        | 50         | 6                       | 6         | ٣٤-٣٠          |
| 35-39                         | 86                         | 0                   | 0        | 0        | 1        | 6         | 23        | 35        | 15         | 6          | 0                       | 0         | ٣٩-٣٥          |
| 40-44                         | 73                         | 0                   | 0        | 0        | 1        | 2         | 11        | 25        | 8          | 1          | 0                       | 0         | ٤٤-٤٠          |
| 45-49                         | 51                         | 0                   | 0        | 0        | 3        | 6         | 14        | 9         | 8          | 2          | 1                       | 1         | ٤٩-٤٥          |
| 50-54                         | 32                         | 0                   | 0        | 3        | 1        | 7         | 3         | 4         | 10         | 2          | 2                       | 0         | ٥٤-٥٠          |
| 55-59                         | 12                         | 0                   | 0        | 0        | 2        | 2         | 2         | 2         | 3          | 0          | 1                       | 0         | ٥٩-٥٥          |
| 60-64                         | 9                          | 0                   | 1        | 1        | 1        | 2         | 2         | 2         | 0          | 0          | 0                       | 0         | ٦٤-٦٠          |
| 65-69                         | 2                          | 0                   | 0        | 0        | 0        | 0         | 0         | 1         | 1          | 0          | 0                       | 0         | ٦٩-٦٥          |
| 70-74                         | 2                          | 0                   | 0        | 0        | 0        | 1         | 0         | 0         | 0          | 0          | 0                       | 0         | ٧٤-٧٠          |
| 75+                           | 0                          | 0                   | 0        | 0        | 0        | 0         | 0         | 0         | 0          | 0          | 0                       | 0         | +٧٥            |
| Not Stated                    | 0                          | 0                   | 0        | 0        | 0        | 0         | 0         | 0         | 0          | 0          | 0                       | 0         | غير مبین       |
| <b>Total</b>                  | <b>1,191</b>               | <b>0</b>            | <b>1</b> | <b>4</b> | <b>8</b> | <b>23</b> | <b>49</b> | <b>84</b> | <b>148</b> | <b>351</b> | <b>452</b>              | <b>71</b> | <b>المجموع</b> |



معدل الطلاق العام حسب الجنسية والجنس لكل ألف من السكان (١٥ سنة فأكثر)  
GENERAL DIVORCES RATE BY NATIONALITY & SEX PER 1000 POPULATION  
(15 YEAR AND ABOVE)  
2010 - 2019

جدول رقم (١١)

Table No. (11)

| Year | Total المجموع                               |                             |   |                             |   |                             | غير قطريين Non-Qataris                      |                             |   |                             |   |                             | قطريون Qataris                              |                             |   |                             |  |  | السنة |
|------|---|-----------------------------|---|-----------------------------|---|-----------------------------|---|-----------------------------|---|-----------------------------|---|-----------------------------|---|-----------------------------|---|-----------------------------|--|--|-------|
|      | الإناث Females                              |                             | الذكور Males                                |                             | الإناث Females                              |                             | الذكور Males                                |                             | الإناث Females                              |                             | الذكور Males                                |                             | الإناث Females                              |                             | الذكور Males                                |                             |  |  |       |
|      | معدل الطلاق العام<br>General Divorces Rates | إشهاديات الطلاق<br>Divorces | معدل الطلاق العام<br>General Divorces Rates | إشهاديات الطلاق<br>Divorces | معدل الطلاق العام<br>General Divorces Rates | إشهاديات الطلاق<br>Divorces | معدل الطلاق العام<br>General Divorces Rates | إشهاديات الطلاق<br>Divorces | معدل الطلاق العام<br>General Divorces Rates | إشهاديات الطلاق<br>Divorces | معدل الطلاق العام<br>General Divorces Rates | إشهاديات الطلاق<br>Divorces | معدل الطلاق العام<br>General Divorces Rates | إشهاديات الطلاق<br>Divorces | معدل الطلاق العام<br>General Divorces Rates | إشهاديات الطلاق<br>Divorces |  |  |       |
| 2010 | 3.8   | 1,172                       | 1.0   | 1,172                       | 2.0   | 456                         | 0.3   | 352                         | 9.5   | 716                         | 11.4  | 820                         | 2010  |                             |   |                             |  |  |       |
| 2011 | 3.5   | 1,108                       | 1.0   | 1,108                       | 1.7   | 411                         | 0.3   | 354                         | 8.8   | 697                         | 10.0  | 754                         | 2011  |                             |   |                             |  |  |       |
| 2012 | 4.1   | 1,420                       | 1.2   | 1,420                       | 2.5   | 653                         | 0.5   | 585                         | 9.3   | 767                         | 10.7  | 835                         | 2012  |                             |   |                             |  |  |       |
| 2013 | 3.5   | 1,325                       | 1.0   | 1,325                       | 2.0   | 597                         | 0.4   | 509                         | 8.5   | 728                         | 10.1  | 816                         | 2013  |                             |   |                             |  |  |       |
| 2014 | 3.2   | 1,315                       | 0.9   | 1,315                       | 1.9   | 605                         | 0.4   | 512                         | 8.0   | 710                         | 9.7   | 803                         | 2014  |                             |   |                             |  |  |       |
| 2015 | 3.0   | 1,307                       | 0.8   | 1,307                       | 1.8   | 601                         | 0.3   | 500                         | 7.9   | 706                         | 9.4   | 807                         | 2015  |                             |   |                             |  |  |       |
| 2016 | 2.5   | 1,151                       | 0.6   | 1,151                       | 1.4   | 506                         | 0.2   | 421                         | 6.8   | 645                         | 8.3   | 730                         | 2016  |                             |   |                             |  |  |       |
| 2017 | 2.4   | 1,206                       | 0.6   | 1,206                       | 1.3   | 533                         | 0.2   | 420                         | 6.9   | 673                         | 8.6   | 786                         | 2017  |                             |   |                             |  |  |       |
| 2018 | 2.3   | 1,182                       | 0.6   | 1,182                       | 1.3   | 541                         | 0.2   | 383                         | 6.4   | 641                         | 8.5   | 799                         | 2018  |                             |   |                             |  |  |       |
| 2019 | 2.2   | 1,180                       | 0.6   | 1,180                       | 1.2   | 526                         | 0.2   | 421                         | 6.3   | 654                         | 7.9   | 759                         | 2019  |                             |   |                             |  |  |       |



إشهادات الطلاق حسب جنسية ومكان إقامة الزوج  
DIVORCES BY NATIONALITY AND PLACE OF HUSBAND  
2019

Table No. (12-1)

| Municipality<br>Place of Husband | جنسية الزوج<br>Nationality of Husband |                          | مكان إقامة الزوج<br>البلدية<br>Qatari | الدوحة         |
|----------------------------------|---------------------------------------|--------------------------|---------------------------------------|----------------|
|                                  | المجموع<br>Total                      | غير قطريين<br>Non-Qatari |                                       |                |
| Doha                             | 390                                   | 213                      | 177                                   |                |
| Al Rayyan                        | 504                                   | 115                      | 389                                   | الريان         |
| Al Wakra                         | 67                                    | 5                        | 62                                    | الوكرة         |
| Umm Salal                        | 73                                    | 31                       | 42                                    | ام صلال        |
| Al Khor                          | 63                                    | 22                       | 41                                    | الخور          |
| Al Shamal                        | 26                                    | 7                        | 19                                    | الشمال         |
| Al Daayen                        | 6                                     | 2                        | 4                                     | الظلعين        |
| Al Sheehaniya                    | 32                                    | 8                        | 24                                    | الشيحانية      |
| OUTSIDE QATAR                    | 19                                    | 18                       | 1                                     | خارج قطر       |
| <b>Total</b>                     | <b>1,180</b>                          | <b>421</b>               | <b>759</b>                            | <b>المجموع</b> |



إشهادات الطلاق حسب جنسية ومكان إقامة الزوجة  
**DIVORCES BY NATIONALITY AND PLACE OF WIFE**  
**2019**

Table No. (12-2)

| Municipality<br>Place of Wife | جنسية الزوجة<br>Nationality of Wife |                          | البلدية<br>مكان إقامة الزوجة |
|-------------------------------|-------------------------------------|--------------------------|------------------------------|
|                               | المجموع<br>Total                    | غير قطريات<br>Non-Qatari |                              |
| Doha                          | 430                                 | 264                      | 166                          |
| Al Rayyan                     | 450                                 | 136                      | 314                          |
| Al Wakra                      | 53                                  | 23                       | 30                           |
| Umm Salal                     | 72                                  | 26                       | 46                           |
| Al Khor                       | 30                                  | 9                        | 21                           |
| Al Shamal                     | 4                                   | 2                        | 2                            |
| Al Daayen                     | 31                                  | 9                        | 22                           |
| Al Sheehaniya                 | 57                                  | 4                        | 53                           |
| OUTSIDE QATAR                 | 53                                  | 0                        | 53                           |
| <b>Total</b>                  | <b>1,180</b>                        | <b>473</b>               | <b>707</b>                   |



إشهاديات الطلاق حسب نوع الطلاق وفئة عمر الزوج  
DIVORCES BY TYPE OF DIVORCE AND AGE GROUP OF HUSBAND  
2019  
قطريون Qataris

جدول رقم (١٠-٣) (١-١٣)

| Age Group of Husband in Years | النسبة المئوية لفئة عمر الزوج<br>Percentage of Husband | نوع الطلاق Type of Divorce |                        |  |                                     |                           | فئة عمر الزوج بالسنوات |
|-------------------------------|--|----------------------------|------------------------|--|-------------------------------------|---------------------------|------------------------|
|                               |  | المجموع<br>Total           | غير مبين<br>Not Stated | ببنونة كبرى<br>Major irrevocable divorce | خلع<br>Divorce against compensation | رجعي<br>Revocable divorce |                        |
| -20                           | 0.3  | 2                          | 0                      | 0  | 0                                   | 2                         | ٢٠ -                   |
| 20-24                         | 11.2   | 85                         | 0                      | 0  | 12                                  | 47                        | ٢٤ - ٢٠                |
| 25-29                         | 27.9   | 212                        | 0                      | 5  | 18                                  | 111                       | ٢٩ - ٢٥                |
| 30-34                         | 18.7   | 142                        | 0                      | 3  | 10                                  | 90                        | ٣٤ - ٣٠                |
| 35-39                         | 12.8   | 97                         | 0                      | 5  | 3                                   | 51                        | ٣٩ - ٣٥                |
| 40-44                         | 8.7  | 66                         | 0                      | 2  | 5                                   | 43                        | ٤٤ - ٤٠                |
| 45-49                         | 6.7  | 51                         | 0                      | 1  | 2                                   | 27                        | ٤٩ - ٤٥                |
| 50-54                         | 5.1  | 39                         | 0                      | 0  | 0                                   | 26                        | ٥٤ - ٥٠                |
| 55-59                         | 3.8  | 29                         | 0                      | 0  | 1                                   | 18                        | ٥٩ - ٥٥                |
| 60-64                         | 2.2  | 17                         | 0                      | 1  | 2                                   | 8                         | ٦٤ - ٦٠                |
| 65-69                         | 1.3  | 10                         | 0                      | 0  | 0                                   | 7                         | ٦٩ - ٦٥                |
| 70-74                         | 0.8  | 6                          | 0                      | 0  | 0                                   | 3                         | ٧٤ - ٧٠                |
| 75 +                          | 0.4  | 3                          | 0                      | 0  | 0                                   | 3                         | + ٧٥                   |
| Not Stated                    | 0.0  | 0                          | 0                      | 0  | 0                                   | 0                         | غير مبين               |
| Total                         | 100.0  | 759                        | 0                      | 17                                       | 53                                  | 436                       | 253<br>المجموع         |





إشهادات الطلاق حسب نوع الطلاق وفترة عمر الزوج  
**DIVORCES BY TYPE OF DIVORCE AND AGE GROUP OF HUSBAND**  
**2019**

غير قطريين Non-Qataris

جدول رقم (١٣-٢) (٢٠١٩)

| Age Group of Husband in Years | النسبة المئوية لفترة عمر الزوج<br>Percentage of Husband | نوع الطلاق Type of Divorce |                        |  |                                     |                           | فئة عمر الزوج بالسنوات |
|-------------------------------|---|----------------------------|------------------------|--|-------------------------------------|---------------------------|------------------------|
|                               |   | المجموع<br>Total           | غير مبين<br>Not Stated | ببنونة كبرى<br>Major irrevocable divorce | خلع<br>Divorce against compensation | رجعي<br>Revocable divorce |                        |
| -20                           | 0.0   | 0                          | 0                      | 0  | 0                                   | 0                         | ٢٠ -                   |
| 20-24                         | 5.2   | 22                         | 0                      | 0  | 5                                   | 7                         | ٢٤ - ٢٠                |
| 25-29                         | 15.9  | 67                         | 0                      | 0  | 15                                  | 37                        | ٢٩ - ٢٥                |
| 30-34                         | 19.7  | 83                         | 0                      | 3  | 18                                  | 43                        | ٣٤ - ٣٠                |
| 35-39                         | 22.6  | 95                         | 0                      | 3  | 17                                  | 56                        | ٣٩ - ٣٥                |
| 40-44                         | 14.0  | 59                         | 0                      | 2  | 5                                   | 43                        | ٤٤ - ٤٠                |
| 45-49                         | 10.0  | 42                         | 0                      | 3  | 8                                   | 24                        | ٤٩ - ٤٥                |
| 50-54                         | 5.2   | 22                         | 0                      | 0  | 4                                   | 15                        | ٥٤ - ٥٠                |
| 55-59                         | 4.0   | 17                         | 0                      | 1  | 3                                   | 9                         | ٥٩ - ٥٥                |
| 60-64                         | 1.7   | 7                          | 0                      | 0  | 1                                   | 4                         | ٦٤ - ٦٠                |
| 65-69                         | 0.2   | 1                          | 0                      | 0  | 0                                   | 1                         | ٦٩ - ٦٥                |
| 70-74                         | 0.2   | 1                          | 0                      | 0  | 0                                   | 1                         | ٧٤ - ٧٠                |
| 75 +                          | 0.2   | 1                          | 0                      | 1  | 0                                   | 0                         | + ٧٥                   |
| Not Stated                    | 1.0   | 4                          | 0                      | 0  | 0                                   | 2                         | غير مبين               |
| <b>Total</b>                  | <b>100.0</b>  | <b>421</b>                 | <b>0</b>               | <b>13</b>                                | <b>76</b>                           | <b>242</b>                | <b>90</b>              |

إشهادات الطلاق حسب نوع الطلاق وفئة عمر الزوج  
DIVORCES BY TYPE OF DIVORCE AND AGE GROUP OF HUSBAND  
2019  
المجموع Total



جدول رقم (٣-١٣)

| Age Group of Husband in Years | النسبة المئوية لفئة عمر الزوج<br>Percentage of Husband | نوع الطلاق Type of Divorce |                        |  |                                     | فئة عمر الزوج بالسنوات |                           |  |          |
|-------------------------------|--|----------------------------|------------------------|--|-------------------------------------|------------------------|---------------------------|--|----------|
|                               |  | المجموع<br>Total           | غير مبين<br>Not Stated | بيئونة كبرى<br>Major irrevocable divorce | خلع<br>Divorce against compensation |                        | رجعي<br>Revocable divorce | بيئونة صغرى<br>Minor irrevocable divorce |          |
| -20                           | 0.2  | 2                          | 0                      | 0  | 0                                   | 2                      | 0                         | 0  | ٢٠ -     |
| 20-24                         | 9.1  | 107                        | 0                      | 0  | 17                                  | 54                     | 36                        | 17                                       | ٢٤ - ٢٠  |
| 25-29                         | 23.6   | 279                        | 0                      | 5  | 33                                  | 148                    | 93                        | 33                                       | ٢٩ - ٢٥  |
| 30-34                         | 19.1   | 225                        | 0                      | 6  | 28                                  | 133                    | 58                        | 28                                       | ٣٤ - ٢٠  |
| 35-39                         | 16.3   | 192                        | 0                      | 8  | 20                                  | 107                    | 57                        | 20                                       | ٣٩ - ٢٥  |
| 40-44                         | 10.6   | 125                        | 0                      | 4  | 10                                  | 86                     | 25                        | 10                                       | ٤٤ - ٤٠  |
| 45-49                         | 7.9  | 93                         | 0                      | 4  | 10                                  | 51                     | 28                        | 10                                       | ٤٩ - ٤٥  |
| 50-54                         | 5.2  | 61                         | 0                      | 0  | 4                                   | 41                     | 16                        | 4  | ٥٤ - ٥٠  |
| 55-59                         | 3.9  | 46                         | 0                      | 1  | 4                                   | 27                     | 14                        | 4  | ٥٩ - ٥٥  |
| 60-64                         | 2.0  | 24                         | 0                      | 1  | 3                                   | 12                     | 8                         | 3  | ٦٤ - ٦٠  |
| 65-69                         | 0.9  | 11                         | 0                      | 0  | 0                                   | 8                      | 3                         | 0  | ٦٩ - ٦٥  |
| 70-74                         | 0.6  | 7                          | 0                      | 0  | 0                                   | 4                      | 3                         | 0  | ٧٤ - ٧٠  |
| 75 +                          | 0.3  | 4                          | 0                      | 1  | 0                                   | 3                      | 0                         | 0  | + ٧٥     |
| Not Stated                    | 0.3  | 4                          | 0                      | 0  | 0                                   | 2                      | 2                         | 0  | غير مبين |
| Total                         | 100.0  | 1,180                      | 0                      | 30                                       | 129                                 | 678                    | 343                       | 129                                      | المجموع  |



إشهادات الطلاق حسب نوع الطلاق وفترة عمر الزوجة  
**DIVORCES BY TYPE OF DIVORCE AND AGE GROUP OF WIFE**  
**2019**  
**قطريات Qataris**

جدول رقم (١٤-١)

| Age Group of Wife<br>(In Years) | النسبة المئوية لآفة عمر<br>الزوجة<br>Percentage of Wife | نوع الطلاق Type of Divorce |                         |  |   |                              | عمر الزوجة بالسنوات |  |
|---------------------------------|---|----------------------------|-------------------------|--|---|------------------------------|---------------------|--|
|                                 |   | المجموع<br>Total           | غير مبنين<br>Not Stated | ببنونة كبرى<br>Major<br>irrevocable<br>divorce | خلع<br>Divorce<br>against<br>compensatio<br>n | رجعي<br>Revocable<br>divorce |                     | ببنونة صغرى<br>Minor<br>irrevocable<br>divorce |
| -20                             | 2.9   | 19                         | 0                       | 0  | 1   | 10                           | 8                   | ٢٠-  |
| 20-24                           | 25.5  | 167                        | 0                       | 0  | 20  | 86                           | 61                  | ٢٤ - ٢٠  |
| 25-29                           | 25.2  | 165                        | 0                       | 2  | 18  | 86                           | 59                  | ٢٩ - ٢٥  |
| 30-34                           | 16.5  | 108                        | 0                       | 5  | 7   | 64                           | 32                  | ٣٤ - ٣٠  |
| 35-39                           | 9.2   | 60                         | 0                       | 2  | 6   | 33                           | 19                  | ٣٩ - ٣٥  |
| 40-44                           | 6.7   | 44                         | 0                       | 0  | 2   | 27                           | 15                  | ٤٤ - ٤٠  |
| 45-49                           | 7.3   | 48                         | 0                       | 1  | 3   | 28                           | 16                  | ٤٩ - ٤٥  |
| 50-54                           | 3.4   | 22                         | 0                       | 0  | 1   | 13                           | 8                   | ٥٤ - ٥٠  |
| 55-59                           | 2.3   | 15                         | 0                       | 1  | 0   | 12                           | 2                   | ٥٩ - ٥٥  |
| 60 +                            | 0.9   | 6                          | 0                       | 0  | 0   | 4                            | 2                   | + ٦٠   |
| Not Stated                      | 0.0   | 0                          | 0                       | 0  | 0   | 0                            | 0                   | غير مبنين                                      |
| Total                           | 100.0   | 654                        | 0                       | 11   | 58  | 363                          | 222                 | المجموع  |



إشهادات الطلاق حسب نوع الطلاق وفترة عمر الزوجة  
DIVORCES BY TYPE OF DIVORCE AND AGE GROUP OF WIFE  
2019

غير قطريات Non-Qataris

جدول رقم (٢٠٤) (٢٠١٩)

| Age Group of Wife<br>(In Years) | النسبة المئوية لآفة عمر<br>الزوجة<br>Percentage of Wife | نوع الطلاق Type of Divorce |                         |   |   |                              | فئة عمر الزوجة بالسنوات |  |
|---------------------------------|---|----------------------------|-------------------------|---|---|------------------------------|-------------------------|--|
|                                 |   | المجموع<br>Total           | غير مبنين<br>Not Stated | ببنونة كبرى<br>Major irrevocable<br>divorce | خلع<br>Divorce<br>against<br>compensatio<br>n | رجعي<br>Revocable<br>divorce |                         | ببنونة صغرى<br>Minor<br>irrevocable<br>divorce |
| -20                             | 2.3   | 12                         | 0                       | 0   | 3   | 5                            | 4                       | ٢٠ -   |
| 20-24                           | 12.0  | 63                         | 0                       | 1   | 17  | 31                           | 14                      | ٢٤ - ٢٠  |
| 25-29                           | 20.0  | 105                        | 0                       | 4   | 14  | 63                           | 24                      | ٢٩ - ٢٥  |
| 30-34                           | 23.6  | 124                        | 0                       | 7   | 12  | 77                           | 28                      | ٣٤ - ٣٠  |
| 35-39                           | 15.2  | 80                         | 0                       | 2   | 13  | 51                           | 14                      | ٣٩ - ٣٥  |
| 40-44                           | 8.2   | 43                         | 0                       | 2   | 4   | 32                           | 5                       | ٤٤ - ٤٠  |
| 45-49                           | 5.3   | 28                         | 0                       | 1   | 5   | 15                           | 7                       | ٤٩ - ٤٥  |
| 50-54                           | 2.1   | 11                         | 0                       | 0   | 0   | 9                            | 2                       | ٥٤ - ٥٠  |
| 55-59                           | 1.0   | 5                          | 0                       | 0   | 1   | 3                            | 1                       | ٥٩ - ٥٥  |
| 60 +                            | 0.8   | 4                          | 0                       | 1   | 1   | 1                            | 1                       | + ٦٠   |
| Not Stated                      | 9.7   | 51                         | 0                       | 1   | 1   | 28                           | 21                      | غير مبنين                                      |
| Total                           | 100.0   | 526                        | 0                       | 19  | 71  | 315                          | 121                     | المجموع  |



إشهادات الطلاق حسب نوع الطلاق وفترة عمر الزوجة  
**DIVORCES BY TYPE OF DIVORCE AND AGE GROUP OF WIFE**  
**2019**  
**المجموع Total**

جدول رقم (٣-١٤)  
**Table No (14-3)**

| Age Group of Wife<br>(In Years) | النسبة المئوية لفترة عمر<br>الزوجة<br>Percentage of Wife | نوع الطلاق Type of Divorce |                        |  |   |                              | فئة عمر الزوجة بالسنوات |  |
|---------------------------------|--|----------------------------|------------------------|--|---|------------------------------|-------------------------|--|
|                                 |  | المجموع<br>Total           | غير مبين<br>Not Stated | بيئونة كبرى<br>Major<br>irrevocable<br>divorce | خلع<br>Divorce<br>against<br>compensatio<br>n | رجعي<br>Revocable<br>divorce |                         | بيئونة صغرى<br>Minor<br>irrevocable<br>divorce |
| -20                             | 2.6  | 31                         | 0                      | 0  | 4   | 15                           | 12                      | ٢٠-  |
| 20-24                           | 19.5   | 230                        | 0                      | 1  | 37  | 117                          | 75                      | ٢٤ - ٢٠  |
| 25-29                           | 22.9   | 270                        | 0                      | 6  | 32  | 149                          | 83                      | ٢٩ - ٢٥  |
| 30-34                           | 19.7   | 232                        | 0                      | 12   | 19  | 141                          | 60                      | ٣٤ - ٣٠  |
| 35-39                           | 11.9   | 140                        | 0                      | 4  | 19  | 84                           | 33                      | ٣٩ - ٣٥  |
| 40-44                           | 7.4  | 87                         | 0                      | 2  | 6   | 59                           | 20                      | ٤٤ - ٤٠  |
| 45-49                           | 6.4  | 76                         | 0                      | 2  | 8   | 43                           | 23                      | ٤٩ - ٤٥  |
| 50-54                           | 2.8  | 33                         | 0                      | 0  | 1   | 22                           | 10                      | ٥٤ - ٥٠  |
| 55-59                           | 1.7  | 20                         | 0                      | 1  | 1   | 15                           | 3                       | ٥٩ - ٥٥  |
| 60 +                            | 0.8  | 10                         | 0                      | 1  | 1   | 5                            | 3                       | + ٦٠   |
| Not Stated                      | 4.3  | 51                         | 0                      | 1  | 1   | 28                           | 21                      | غير مبين                                       |
| Total                           | 100.0  | 1,180                      | 0                      | 30   | 129   | 678                          | 343                     | المجموع  |

إشهادات الطلاق حسب نوع الطلاق ومدة الحياة الزوجية للزوج  
DIVORCES BY TYPE OF DIVORCE AND DURATION OF MARRIAGE OF HUSBAND  
2019

قطريون Qataris



جدول رقم (١٥-١)

| مدة الحياة الزوجية بالسنوات | نوع الطلاق Type of Divorce |                     |                                       |                                  |                        | قبل الدخول |
|-----------------------------|----------------------------|---------------------|---------------------------------------|----------------------------------|------------------------|------------|
|                             | المجموع Total              | غير مبين Not Stated | ببنونة كبرى Major irrevocable divorce | خلع Divorce against compensation | رجعي Revocable divorce |            |
| مدة الحياة الزوجية بالسنوات |                            |                     |                                       |                                  |                        |            |
| Before Consummation         | 175                        | 0                   | 0                                     | 36                               | 26                     | 113        |
| -1                          | 221                        | 0                   | 7                                     | 8                                | 129                    | 77         |
| 1                           | 61                         | 0                   | 0                                     | 1                                | 50                     | 10         |
| 2                           | 50                         | 0                   | 1                                     | 1                                | 42                     | 6          |
| 3                           | 40                         | 0                   | 2                                     | 1                                | 33                     | 4          |
| 4                           | 28                         | 0                   | 0                                     | 1                                | 23                     | 4          |
| 5-9                         | 85                         | 0                   | 2                                     | 3                                | 63                     | 17         |
| 10-14                       | 46                         | 0                   | 3                                     | 1                                | 31                     | 11         |
| 15-19                       | 24                         | 0                   | 2                                     | 1                                | 15                     | 6          |
| 20-24                       | 10                         | 0                   | 0                                     | 0                                | 9                      | 1          |
| 25 +                        | 18                         | 0                   | 0                                     | 0                                | 14                     | 4          |
| Not Stated                  | 1                          | 0                   | 0                                     | 0                                | 1                      | 0          |
| Total                       | 759                        | 0                   | 17                                    | 53                               | 436                    | 253        |
| Percentage Type of Divorce  | 100.0                      | 0.0                 | 2.2                                   | 7.0                              | 57.4                   | 33.3       |



إشهادات الطلاق حسب نوع الطلاق ومدى الحياة الزوجية للزوج  
DIVORCES BY TYPE OF DIVORCE AND DURATION OF MARRIAGE OF HUSBAND  
2019  
غير قطريين Non-Qataris

جدول رقم (٢-١٥)

Table No (15-2)

| Duration of Marriage<br>In Years  | النسبة لمدى الحياة<br>الزواجية<br>Percentage of<br>duration of marriage | نوع الطلاق Divorce Type |                        |   |   |                              | مدة الحياة الزوجية بالسنوات |   |
|-----------------------------------|---|-------------------------|------------------------|---|---|------------------------------|-----------------------------|---|
|                                   |   | المجموع<br>Total        | غير مبين<br>Not Stated | ببؤنة كبرى<br>Major<br>irrevocable<br>divorce | خلع<br>Divorce<br>against<br>compensation | رجعي<br>Revocable<br>divorce |                             | ببؤنة صغرى<br>Minor<br>irrevocable<br>divorce |
| <b>Before Consummation</b>        | <b>15.4</b>   | <b>65</b>               | <b>0</b>               | <b>0</b>                                      | <b>23</b>                                 | <b>13</b>                    | <b>29</b>                   | <b>قبل الدخول</b>                             |
| -1                                | 25.7  | 108                     | 0                      | 4   | 16  | 62                           | 26                          | ١-  |
| 1                                 | 9.3   | 39                      | 0                      | 1   | 5   | 29                           | 4                           | ١   |
| 2                                 | 7.1   | 30                      | 0                      | 1   | 6   | 21                           | 2                           | ٢   |
| 3                                 | 4.3   | 18                      | 0                      | 0   | 2   | 13                           | 3                           | ٣   |
| 4                                 | 4.3   | 18                      | 0                      | 0   | 3   | 13                           | 2                           | ٤   |
| 5-9                               | 17.3  | 73                      | 0                      | 3   | 12  | 43                           | 15                          | ٩ - ٥   |
| 10-14                             | 7.4   | 31                      | 0                      | 1   | 4   | 23                           | 3                           | ١٤ - ١٠                                       |
| 15-19                             | 5.0   | 21                      | 0                      | 0   | 2   | 15                           | 4                           | ١٩ - ١٥                                       |
| 20-24                             | 1.4   | 6                       | 0                      | 2   | 3   | 1                            | 0                           | ٢٤ - ٢٠                                       |
| 25 +                              | 2.6   | 11                      | 0                      | 1   | 0   | 8                            | 2                           | + ٢٥  |
| Not Stated                        | 0.2   | 1                       | 0                      | 0   | 0   | 1                            | 0                           | غير مبين                                      |
| <b>Total</b>                      | <b>100.0</b>  | <b>421</b>              | <b>0</b>               | <b>13</b>                                     | <b>76</b>                                 | <b>242</b>                   | <b>90</b>                   | <b>المجموع</b>                                |
| <b>Percentage Type of Divorce</b> |   | <b>100.0</b>            | <b>0.0</b>             | <b>3.1</b>                                    | <b>18.1</b>                               | <b>57.5</b>                  | <b>21.4</b>                 | <b>النسبة لنوع الطلاق</b>                     |



إشهادات الطلاق حسب نوع الطلاق ومدى الحياة الزوجية للزوج  
DIVORCES BY TYPE OF DIVORCE AND DURATION OF MARRIAGE OF HUSBAND  
2019  
المجموع Total

جدول رقم (٣-١٥)

| مدة الحياة الزوجية بالسنوات                                   | نوع الطلاق Type of Divorce |                     |                                       |                                  |                        | قبل الدخول |
|---|----------------------------|---------------------|---------------------------------------|----------------------------------|------------------------|------------|
|   | المجموع Total              | غير مبين Not Stated | ببنونة كبرى Major irrevocable divorce | خلع Divorce against compensation | رجعي Revocable divorce |            |
| النسبة لمدى الحياة الزوجية Percentage of duration of marriage | 20.3                       | 0                   | 0                                     | 59                               | 39                     | 142        |
| Duration of Marriage In Years                                 |                            |                     |                                       |                                  |                        |            |
| Before Consummation   | 240                        | 0                   | 0                                     | 59                               | 39                     | 142        |
| -1  | 329                        | 0                   | 11                                    | 24                               | 191                    | 103        |
| 1   | 100                        | 0                   | 1                                     | 6                                | 79                     | 14         |
| 2   | 80                         | 0                   | 2                                     | 7                                | 63                     | 8          |
| 3   | 58                         | 0                   | 2                                     | 3                                | 46                     | 7          |
| 4   | 46                         | 0                   | 0                                     | 4                                | 36                     | 6          |
| 5-9   | 158                        | 0                   | 5                                     | 15                               | 106                    | 32         |
| 10-14   | 77                         | 0                   | 4                                     | 5                                | 54                     | 14         |
| 15-19   | 45                         | 0                   | 2                                     | 3                                | 30                     | 10         |
| 20-24   | 16                         | 0                   | 2                                     | 3                                | 10                     | 1          |
| 25 +  | 29                         | 0                   | 1                                     | 0                                | 22                     | 6          |
| Not Stated  | 2                          | 0                   | 0                                     | 0                                | 2                      | 0          |
| Total   | 1,180                      | 0                   | 30                                    | 129                              | 678                    | 343        |
| Percentage Type of Divorce                                    | 100.0                      | 0.0                 | 2.5                                   | 10.9                             | 57.5                   | 29.1       |
| النسبة لنوع الطلاق  |                            |                     |                                       |                                  |                        |            |
| غير مبين  |                            |                     |                                       |                                  |                        |            |
| المجموع   |                            |                     |                                       |                                  |                        |            |
| ١-١٠  |                            |                     |                                       |                                  |                        |            |
| ١٩-١٥   |                            |                     |                                       |                                  |                        |            |
| ٢٤-٢٠   |                            |                     |                                       |                                  |                        |            |
| + ٢٥  |                            |                     |                                       |                                  |                        |            |





إشهادات الطلاق حسب نوع الطلاق ومدى الحياة الزوجية للزوجة  
**DIVORCES BY TYPE OF DIVORCE AND DURATION OF MARRIAGE OF WIFE**  
 2019  
 قطريات Qataris

جدول رقم (١٠٦-١)

| Duration of Marriage<br>In Years  | النسبة لمدى الحياة<br>الزواجية<br>Percentage of duration<br>of marriage | نوع الطلاق Type of Divorce |                        |  |   |                              | قبل الدخول<br>قبل الدخول |
|-----------------------------------|---|----------------------------|------------------------|--|---|------------------------------|--------------------------|
|                                   |   | المجموع<br>Total           | غير مبين<br>Not Stated | بنيوية كبرى<br>Major<br>irrevocable<br>divorce | خلع<br>Divorce<br>against<br>compensation | رجعي<br>Revocable<br>divorce |                          |
| <b>Before Consummation</b>        | <b>24.8</b>   | <b>162</b>                 | <b>0</b>               | <b>0</b>                                       | <b>34</b>                                 | <b>23</b>                    | <b>105</b>               |
| -1                                | 28.0  | 183                        | 0                      | 4  | 9   | 108                          | 62                       |
| 1                                 | 8.6   | 56                         | 0                      | 0  | 1   | 46                           | 9                        |
| 2                                 | 5.2   | 34                         | 0                      | 0  | 1   | 30                           | 3                        |
| 3                                 | 4.7   | 31                         | 0                      | 2  | 2   | 23                           | 4                        |
| 4                                 | 3.1   | 20                         | 0                      | 0  | 1   | 15                           | 4                        |
| 5-9                               | 10.9  | 71                         | 0                      | 1  | 7   | 49                           | 14                       |
| 10-14                             | 6.7   | 44                         | 0                      | 3  | 2   | 28                           | 11                       |
| 15-19                             | 3.4   | 22                         | 0                      | 1  | 1   | 16                           | 4                        |
| 20-24                             | 1.5   | 10                         | 0                      | 0  | 0   | 9                            | 1                        |
| 25 +                              | 2.9   | 19                         | 0                      | 0  | 0   | 14                           | 5                        |
| Not Stated                        | 0.3   | 2                          | 0                      | 0  | 0   | 2                            | 0                        |
| <b>Total</b>                      | <b>100.0</b>  | <b>654</b>                 | <b>0</b>               | <b>11</b>                                      | <b>58</b>                                 | <b>363</b>                   | <b>222</b>               |
| <b>Percentage Type of Divorce</b> |   | <b>100.0</b>               | <b>0.0</b>             | <b>1.7</b>                                     | <b>8.9</b>                                | <b>55.5</b>                  | <b>33.9</b>              |
|                                   |   |                            |                        |  |   |                              | غير مبين                 |
|                                   |   |                            |                        |  |   |                              | المجموع                  |
|                                   |   |                            |                        |  |   |                              | النسبة لنوع الطلاق       |



إشهادات الطلاق حسب نوع الطلاق ومدى الحياة الزوجية للزوجة  
DIVORCES BY TYPE OF DIVORCE AND DURATION OF MARRIAGE OF WIFE  
2019

غير قطريات Non-Qataris

| Duration of Marriage<br>In Years  | النسبة لمدى الحياة<br>الزواجية<br>Percentage of duration<br>of marriage | نوع الطلاق Type of Divorce |                        |  |   |                              | قبل الدخول<br>قبل الدخول                  |
|-----------------------------------|---|----------------------------|------------------------|--|---|------------------------------|---|
|                                   |   | المجموع<br>Total           | غير مبين<br>Not Stated | ببؤونة كبرى<br>Major<br>irrevocable<br>divorce | خلع<br>Divorce<br>against<br>compensation | رجعي<br>Revocable<br>divorce |   |
| <b>Before Consummation</b>        | <b>14.8</b>   | <b>78</b>                  | <b>0</b>               | <b>0</b>                                       | <b>25</b>                                 | <b>16</b>                    | <b>37</b>                                 |
| -1                                | 27.8  | 146                        | 0                      | 7  | 15  | 83                           | 41  |
| 1                                 | 8.4   | 44                         | 0                      | 1  | 5   | 33                           | 5   |
| 2                                 | 8.7   | 46                         | 0                      | 2  | 6   | 33                           | 5   |
| 3                                 | 5.1   | 27                         | 0                      | 0  | 1   | 23                           | 3   |
| 4                                 | 4.9   | 26                         | 0                      | 0  | 3   | 21                           | 2   |
| 5-9                               | 16.5  | 87                         | 0                      | 4  | 8   | 57                           | 18  |
| 10-14                             | 6.3   | 33                         | 0                      | 1  | 3   | 26                           | 3   |
| 15-19                             | 4.4   | 23                         | 0                      | 1  | 2   | 14                           | 6   |
| 20-24                             | 1.1   | 6                          | 0                      | 2  | 3   | 1                            | 0   |
| 25 +                              | 1.9   | 10                         | 0                      | 1  | 0   | 8                            | 1   |
| <b>Not Stated</b>                 | <b>0.0</b>  | <b>0</b>                   | <b>0</b>               | <b>0</b>                                       | <b>0</b>                                  | <b>0</b>                     | <b>0</b>                                  |
| <b>Total</b>                      | <b>100.0</b>  | <b>526</b>                 | <b>0</b>               | <b>19</b>                                      | <b>71</b>                                 | <b>315</b>                   | <b>121</b>                                |
| <b>Percentage Type of Divorce</b> |   | <b>100.0</b>               | <b>0.0</b>             | <b>3.6</b>                                     | <b>13.5</b>                               | <b>59.9</b>                  | <b>23.0</b>                               |
|                                   |   |                            |                        |  |   |                              | النسبة لنوع الطلاق<br>المجموع<br>غير مبين |



إشهادات الطلاق حسب نوع الطلاق ومدّة الحياة الزوجية للزوجة  
DIVORCES BY TYPE OF DIVORCE AND DURATION OF MARRIAGE OF WIFE  
2019

المجموع Total

| Duration of Marriage In Years     | النسبة لمدّة الحياة الزوجية<br>Percentage of duration of marriage | نوع الطلاق Type of Divorce |                        |   |                                     |                           | قبل الدخول<br>١-٣ |
|-----------------------------------|---|----------------------------|------------------------|---|-------------------------------------|---------------------------|-------------------|
|                                   |   | المجموع<br>Total           | غير مبين<br>Not Stated | ببؤنة كبرى<br>Major irrevocable divorce | خلع<br>Divorce against compensation | رجمي<br>Revocable divorce |                   |
| <b>Before Consummation</b>        | <b>20.3</b>   | <b>240</b>                 | <b>0</b>               | <b>0</b>                                | <b>59</b>                           | <b>39</b>                 | <b>142</b>        |
| -1                                | 27.9  | 329                        | 0                      | 11                                      | 24                                  | 191                       | 103               |
| 1                                 | 8.5   | 100                        | 0                      | 1                                       | 6                                   | 79                        | 14                |
| 2                                 | 6.8   | 80                         | 0                      | 2                                       | 7                                   | 63                        | 8                 |
| 3                                 | 4.9   | 58                         | 0                      | 2                                       | 3                                   | 46                        | 7                 |
| 4                                 | 3.9   | 46                         | 0                      | 0                                       | 4                                   | 36                        | 6                 |
| 5-9                               | 13.4  | 158                        | 0                      | 5                                       | 15                                  | 106                       | 32                |
| 10-14                             | 6.5   | 77                         | 0                      | 4                                       | 5                                   | 54                        | 14                |
| 15-19                             | 3.8   | 45                         | 0                      | 2                                       | 3                                   | 30                        | 10                |
| 20-24                             | 1.4   | 16                         | 0                      | 2                                       | 3                                   | 10                        | 1                 |
| 25 +                              | 2.5   | 29                         | 0                      | 1                                       | 0                                   | 22                        | 6                 |
| Not Stated                        | 0.2   | 2                          | 0                      | 0                                       | 0                                   | 2                         | 0                 |
| <b>Total</b>                      | <b>100.0</b>  | <b>1,180</b>               | <b>0</b>               | <b>30</b>                               | <b>129</b>                          | <b>678</b>                | <b>343</b>        |
| <b>Percentage Type of Divorce</b> |   | <b>100.0</b>               | <b>0.0</b>             | <b>2.5</b>                              | <b>10.9</b>                         | <b>57.5</b>               | <b>29.1</b>       |



إشهادات الطلاق حسب عدد الزوجات الباقيات بالعصمة وجنسية الزوج وفئة عمره  
DIVORCES BY NUMBER OF WIVES AND NATIONALITY OF HUSBAND AND HIS AGE GROUP  
2019

جدول رقم (١٧)

| Age Group<br>of Husband in Years | عدد الزوجات الباقيات بالعصمة |                        |          |          |          |                 |                  |                        |          |          | فئات عمر الزوج بالسنوات |            |                 |
|----------------------------------|------------------------------|------------------------|----------|----------|----------|-----------------|------------------|------------------------|----------|----------|-------------------------|------------|-----------------|
|                                  | غير قطريين                   |                        |          |          |          | قطريون          |                  |                        |          |          |                         |            |                 |
|                                  | المجموع<br>Total             | غير مبين<br>Not Stated | 3        | 2        | 1        | لا يوجد<br>None | المجموع<br>Total | غير مبين<br>Not Stated | 3        | 2        |                         | 1          | لا يوجد<br>None |
| -20                              | 0                            | 0                      | 0        | 0        | 0        | 0               | 2                | 0                      | 0        | 0        | 0                       | 2          | ٢٠-             |
| 20-24                            | 22                           | 0                      | 0        | 0        | 0        | 22              | 85               | 0                      | 0        | 0        | 0                       | 85         | ٢٤-٢٠           |
| 25-29                            | 67                           | 0                      | 0        | 0        | 0        | 67              | 212              | 0                      | 0        | 0        | 0                       | 212        | ٢٩-٢٥           |
| 30-34                            | 83                           | 0                      | 0        | 0        | 0        | 83              | 142              | 0                      | 0        | 0        | 0                       | 142        | ٣٤-٣٠           |
| 35-39                            | 95                           | 0                      | 0        | 0        | 0        | 95              | 97               | 0                      | 0        | 0        | 0                       | 97         | ٣٩-٣٥           |
| 40-44                            | 59                           | 0                      | 0        | 0        | 0        | 59              | 66               | 0                      | 0        | 0        | 0                       | 66         | ٤٤-٤٠           |
| 45-49                            | 42                           | 0                      | 0        | 0        | 0        | 42              | 51               | 0                      | 0        | 0        | 0                       | 51         | ٤٩-٤٥           |
| 50-54                            | 22                           | 0                      | 0        | 0        | 0        | 22              | 39               | 0                      | 0        | 1        | 0                       | 38         | ٥٤-٥٠           |
| 55-59                            | 17                           | 0                      | 0        | 0        | 1        | 16              | 29               | 0                      | 0        | 0        | 0                       | 29         | ٥٩-٥٥           |
| 60-64                            | 7                            | 0                      | 0        | 0        | 0        | 7               | 17               | 0                      | 0        | 0        | 0                       | 17         | ٦٤-٦٠           |
| 65-69                            | 1                            | 0                      | 0        | 0        | 0        | 1               | 10               | 0                      | 0        | 0        | 0                       | 10         | ٦٩-٦٥           |
| 70-74                            | 1                            | 0                      | 0        | 0        | 0        | 1               | 6                | 0                      | 0        | 0        | 0                       | 6          | ٧٤-٧٠           |
| 75+                              | 1                            | 0                      | 0        | 0        | 0        | 1               | 3                | 0                      | 0        | 0        | 0                       | 3          | +٧٥             |
| Not Stated                       | 4                            | 0                      | 0        | 0        | 0        | 4               | 0                | 0                      | 0        | 0        | 0                       | 0          | غير مبين        |
| <b>Total</b>                     | <b>421</b>                   | <b>0</b>               | <b>0</b> | <b>0</b> | <b>1</b> | <b>420</b>      | <b>759</b>       | <b>0</b>               | <b>0</b> | <b>1</b> | <b>0</b>                | <b>758</b> | <b>المجموع</b>  |



إشهاديات الطلاق حسب الحالة التعليمية للزوجة والزوج  
**DIVORCES BY EDUCATIONAL STATUS OF WIFE AND HUSBAND**  
**2019**  
**قطريون Qataris**

جدول رقم (١٨٠) (١-٨)

| Educational Status of Husband | النسبة للزوج<br>Percentage of husband | Educational Status of Wife |                        |                                   |  |                     |                        |                     | الحالة التعليمية للزوج |                               |                    |                      |
|-------------------------------|---------------------------------------|----------------------------|------------------------|-----------------------------------|--|---------------------|------------------------|---------------------|------------------------|-------------------------------|--------------------|----------------------|
|                               |                                       | المجموع<br>Total           | غير مبين<br>Not Stated | جامعية فما<br>فوق<br>Univ & Above | دبلوم فوق<br>الثانوي<br>Post Secondary | ثانوية<br>Secondary | إعدادية<br>Preparatory | ابتدائية<br>Primary |                        | تقرأ و تكتب<br>Read and Write | أمية<br>Illiterate |                      |
| Illiterate                    | 0.3                                   | 2                          | 0                      | 0                                 | 0                                      | 1                   | 0                      | 1                   | 0                      | 0                             | 0                  | أمية                 |
| Read and Write                | 0.3                                   | 2                          | 0                      | 0                                 | 0                                      | 1                   | 1                      | 0                   | 0                      | 0                             | 0                  | يقراً و يكتب         |
| Primary                       | 7.1                                   | 54                         | 4                      | 3                                 | 1                                      | 25                  | 12                     | 7                   | 2                      | 0                             | 0                  | ابتدائي              |
| Preparatory                   | 12.3                                  | 93                         | 7                      | 15                                | 0                                      | 45                  | 12                     | 13                  | 1                      | 0                             | 0                  | إعدادي               |
| Secondary                     | 42.3                                  | 321                        | 10                     | 47                                | 4                                      | 212                 | 40                     | 7                   | 0                      | 1                             | 0                  | ثانوي                |
| Post Secondary                | 2.2                                   | 17                         | 0                      | 5                                 | 0                                      | 10                  | 2                      | 0                   | 0                      | 0                             | 0                  | دبلوم فوق الثانوي    |
| Univ & Above                  | 31.0                                  | 235                        | 13                     | 86                                | 6                                      | 123                 | 7                      | 0                   | 0                      | 0                             | 0                  | جامعي فما فوق        |
| Not stated                    | 4.6                                   | 35                         | 28                     | 0                                 | 0                                      | 6                   | 0                      | 1                   | 0                      | 0                             | 0                  | غير مبين             |
| <b>Total</b>                  | <b>100.0</b>                          | <b>759</b>                 | <b>62</b>              | <b>156</b>                        | <b>11</b>                              | <b>423</b>          | <b>74</b>              | <b>29</b>           | <b>3</b>               | <b>1</b>                      | <b>0</b>           | <b>المجموع</b>       |
| <b>Percentage of Wife</b>     |                                       | <b>100.0</b>               | <b>8.2</b>             | <b>20.6</b>                       | <b>1.4</b>                             | <b>55.7</b>         | <b>9.7</b>             | <b>3.8</b>          | <b>0.4</b>             | <b>0.1</b>                    | <b>0.1</b>         | <b>النسبة للزوجة</b> |



إشهاديات الطلاق حسب الحالة التعليمية للزوجة والزوج  
DIVORCES BY EDUCATIONAL STATUS OF WIFE AND HUSBAND  
2019  
غير قطريين Non-Qataris

جدول رقم (١٨-٢)

| Educational Status of Husband | النسبة للزوج<br>Percentage of husband | Educational Status of Wife |                        |                                   |  |                     |                        |                     | الحالة التعليمية للزوج<br>Educational Status of the Husband |                              |                      |
|-------------------------------|---------------------------------------|----------------------------|------------------------|-----------------------------------|--|---------------------|------------------------|---------------------|---|------------------------------|----------------------|
|                               |                                       | المجموع<br>Total           | غير مبين<br>Not Stated | جامعية فما<br>فوق<br>Univ & Above | دبلوم فوق<br>الثانوي<br>Post Secondary | ثانوية<br>Secondary | إعدادية<br>Preparatory | ابتدائية<br>Primary |   | تقرأ وتكتب<br>Read and Write | أمية<br>Illiterate   |
| Illiterate                    | 0.2                                   | 1                          | 1                      | 0                                 | 0                                      | 0                   | 0                      | 0                   | 0   | 0                            | أمية                 |
| Read and Write                | 0.5                                   | 2                          | 0                      | 0                                 | 0                                      | 0                   | 0                      | 0                   | 2   | 0                            | يقراً و يكتب         |
| Primary                       | 1.0                                   | 4                          | 0                      | 2                                 | 0                                      | 2                   | 0                      | 0                   | 0   | 0                            | ابتدائي              |
| Preparatory                   | 5.2                                   | 22                         | 1                      | 3                                 | 0                                      | 11                  | 6                      | 1                   | 0   | 0                            | إعدادي               |
| Secondary                     | 32.8                                  | 138                        | 2                      | 21                                | 2                                      | 99                  | 10                     | 3                   | 1   | 0                            | ثانوي                |
| Post Secondary                | 4.0                                   | 17                         | 0                      | 8                                 | 1                                      | 7                   | 0                      | 1                   | 0   | 0                            | دبلوم فوق الثانوي    |
| Univ & Above                  | 45.1                                  | 190                        | 5                      | 113                               | 9                                      | 59                  | 2                      | 1                   | 1   | 0                            | جامعي فما فوق        |
| Not stated                    | 11.2                                  | 47                         | 26                     | 8                                 | 0                                      | 11                  | 2                      | 0                   | 0   | 0                            | غير مبين             |
| <b>Total</b>                  | <b>100.0</b>                          | <b>421</b>                 | <b>35</b>              | <b>155</b>                        | <b>12</b>                              | <b>189</b>          | <b>20</b>              | <b>6</b>            | <b>4</b>  | <b>0</b>                     | <b>المجموع</b>       |
| <b>Percentage of Wife</b>     | <b>100.0</b>                          | <b>8.3</b>                 | <b>36.8</b>            | <b>2.9</b>                        | <b>44.9</b>                            | <b>4.8</b>          | <b>1.4</b>             | <b>1.0</b>          | <b>1.0</b>  | <b>0.0</b>                   | <b>النسبة للزوجة</b> |



إشهاديات الطلاق حسب الحالة التعليمية للزوجة والزوج  
DIVORCES BY EDUCATIONAL STATUS OF WIFE AND HUSBAND  
2019  
المجموع Total

جدول رقم (٣-١٨)

| Educational Status of Husband | النسبة للزوج<br>Percentage of husband | الحالة التعليمية للزوجة Wife Educational Status of Wife |                        |                                   |  |                     |                        |                     | الحالة التعليمية للزوج |                              |                    |                      |
|-------------------------------|---------------------------------------|---|------------------------|-----------------------------------|--|---------------------|------------------------|---------------------|------------------------|------------------------------|--------------------|----------------------|
|                               |                                       | المجموع<br>Total  | غير مبين<br>Not Stated | جامعية فما<br>فوق<br>Univ & Above | دبلوم فوق<br>الثانوي<br>Post Secondary | ثانوية<br>Secondary | إعدادية<br>Preparatory | ابتدائية<br>Primary |                        | تقرأ وتكتب<br>Read and Write | أمية<br>Illiterate |                      |
| Illiterate                    | 0.3                                   | 3   | 1                      | 0                                 | 0                                      | 1                   | 0                      | 1                   | 0                      | 0                            | 0                  | أمية                 |
| Read and Write                | 0.3                                   | 4   | 0                      | 0                                 | 0                                      | 1                   | 1                      | 0                   | 2                      | 0                            | 0                  | يقراً و يكتب         |
| Primary                       | 4.9                                   | 58  | 4                      | 5                                 | 1                                      | 27                  | 12                     | 7                   | 2                      | 0                            | 0                  | ابتدائي              |
| Preparatory                   | 9.7                                   | 115   | 8                      | 18                                | 0                                      | 56                  | 18                     | 14                  | 1                      | 0                            | 0                  | إعدادي               |
| Secondary                     | 38.9                                  | 459   | 12                     | 68                                | 6                                      | 311                 | 50                     | 10                  | 1                      | 1                            | 1                  | ثانوي                |
| Post Secondary                | 2.9                                   | 34  | 0                      | 13                                | 1                                      | 17                  | 2                      | 1                   | 0                      | 0                            | 0                  | دبلوم فوق الثانوي    |
| Univ & Above                  | 36.0                                  | 425   | 18                     | 199                               | 15                                     | 182                 | 9                      | 1                   | 1                      | 0                            | 0                  | جامعي فما فوق        |
| Not stated                    | 6.9                                   | 82  | 54                     | 8                                 | 0                                      | 17                  | 2                      | 1                   | 0                      | 0                            | 0                  | غير مبين             |
| <b>Total</b>                  | <b>100.0</b>                          | <b>1,180</b>  | <b>97</b>              | <b>311</b>                        | <b>23</b>                              | <b>612</b>          | <b>94</b>              | <b>35</b>           | <b>7</b>               | <b>1</b>                     | <b>1</b>           | <b>المجموع</b>       |
| <b>Percentage of Wife</b>     | <b>100.0</b>                          | <b>8.2</b>  | <b>26.4</b>            | <b>1.9</b>                        | <b>51.9</b>                            | <b>8.0</b>          | <b>3.0</b>             | <b>0.6</b>          | <b>0.1</b>             | <b>0.1</b>                   | <b>0.1</b>         | <b>النسبة للزوجة</b> |



إشهادات الطلاق للقطريين حسب صلة القرابة وفئة عمر الزوج والزوجة  
DIVORCES OF QATARI ACCORDING TO RELATION AND AGE GROUP OF WIFE AND HUSBAND  
2019

القرابة من الدرجة الأولى  
Relation of first class

جدول رقم (١٩-١)  
Table No. (19-1)

| فئات عمر الزوج<br>(بالسنوات) | فئة عمر الزوجة بالسنوات       |   |   |   |   |   |   |   |   |   | المجموع<br>Total | غير مبين<br>Not Stated | 60 + | 55-59 | 50-54 | 45-49 | 40-44 | 35-39 | 30-34 | 25-29 | 20-24 | -20 |   |   |   |
|------------------------------|-------------------------------|---|---|---|---|---|---|---|---|---|------------------|------------------------|------|-------|-------|-------|-------|-------|-------|-------|-------|-----|---|---|---|
|                              | فئات عمر الزوجة<br>(بالسنوات) |   |   |   |   |   |   |   |   |   |                  |                        |      |       |       |       |       |       |       |       |       |     |   |   |   |
| ٢٠٠                          | 0                             | 0 | 0 | 0 | 0 | 0 | 0 | 0 | 0 | 0 | 0                | 0                      | 0    | 0     | 0     | 0     | 0     | 0     | 0     | 0     | 0     | 0   | 0 | 0 |   |
| ٢٤-٢٠                        | 9                             | 0 | 0 | 0 | 0 | 0 | 0 | 0 | 0 | 0 | 0                | 0                      | 0    | 0     | 0     | 0     | 0     | 0     | 0     | 0     | 0     | 0   | 0 | 0 |   |
| ٢٩-٢٥                        | 25                            | 1 | 0 | 0 | 0 | 0 | 0 | 0 | 0 | 0 | 0                | 0                      | 0    | 0     | 0     | 0     | 0     | 0     | 0     | 0     | 0     | 0   | 0 | 0 | 0 |
| ٣٤-٣٠                        | 11                            | 0 | 0 | 0 | 0 | 0 | 0 | 0 | 0 | 0 | 0                | 0                      | 0    | 0     | 0     | 0     | 0     | 0     | 0     | 0     | 0     | 0   | 0 | 0 | 0 |
| ٣٩-٣٥                        | 6                             | 0 | 0 | 0 | 0 | 0 | 0 | 0 | 0 | 0 | 0                | 0                      | 0    | 0     | 0     | 0     | 0     | 0     | 0     | 0     | 0     | 0   | 0 | 0 | 0 |
| ٤٤-٤٠                        | 3                             | 1 | 0 | 0 | 0 | 0 | 0 | 0 | 0 | 0 | 0                | 0                      | 0    | 0     | 0     | 0     | 0     | 0     | 0     | 0     | 0     | 0   | 0 | 0 | 0 |
| ٤٩-٤٥                        | 0                             | 0 | 0 | 0 | 0 | 0 | 0 | 0 | 0 | 0 | 0                | 0                      | 0    | 0     | 0     | 0     | 0     | 0     | 0     | 0     | 0     | 0   | 0 | 0 | 0 |
| ٥٤-٥٠                        | 1                             | 0 | 0 | 0 | 0 | 0 | 0 | 0 | 0 | 0 | 0                | 0                      | 0    | 0     | 0     | 0     | 0     | 0     | 0     | 0     | 0     | 0   | 0 | 0 | 0 |
| ٥٩-٥٥                        | 3                             | 0 | 0 | 0 | 0 | 0 | 0 | 0 | 0 | 0 | 0                | 0                      | 0    | 0     | 0     | 0     | 0     | 0     | 0     | 0     | 0     | 0   | 0 | 0 | 0 |
| ٦٤-٦٠                        | 0                             | 0 | 0 | 0 | 0 | 0 | 0 | 0 | 0 | 0 | 0                | 0                      | 0    | 0     | 0     | 0     | 0     | 0     | 0     | 0     | 0     | 0   | 0 | 0 | 0 |
| ٦٩-٦٥                        | 1                             | 0 | 1 | 0 | 0 | 0 | 0 | 0 | 0 | 0 | 0                | 0                      | 0    | 0     | 0     | 0     | 0     | 0     | 0     | 0     | 0     | 0   | 0 | 0 | 0 |
| ٧٤-٧٠                        | 0                             | 0 | 0 | 0 | 0 | 0 | 0 | 0 | 0 | 0 | 0                | 0                      | 0    | 0     | 0     | 0     | 0     | 0     | 0     | 0     | 0     | 0   | 0 | 0 | 0 |
| +٧٥                          | 0                             | 0 | 0 | 0 | 0 | 0 | 0 | 0 | 0 | 0 | 0                | 0                      | 0    | 0     | 0     | 0     | 0     | 0     | 0     | 0     | 0     | 0   | 0 | 0 | 0 |
| غير مبين                     | 0                             | 0 | 0 | 0 | 0 | 0 | 0 | 0 | 0 | 0 | 0                | 0                      | 0    | 0     | 0     | 0     | 0     | 0     | 0     | 0     | 0     | 0   | 0 | 0 | 0 |
| المجموع                      | 59                            | 2 | 1 | 0 | 0 | 0 | 4 | 1 | 1 | 1 | 6                | 16                     | 23   | 5     |       |       |       |       |       |       |       |     |   |   |   |





إشهادات الطلاق للقطريين حسب صلة القرابة وفئة عمر الزوج والزوجة  
**DIVORCES OF QATARI ACCORDING TO RELATION AND AGE GROUP OF WIFE AND HUSBAND**  
**2019**

القرابة من الدرجة الثانية Relation of second class

Table No. (19-2)

| Age Group of Husband (in Years) | Age Group of Wife in years |                     |          |          |          |          |          |           |           |           | فئة عمر الزوجة بالسنوات | فئات عمر الزوج (بالسنوات) |                |
|---------------------------------|----------------------------|---------------------|----------|----------|----------|----------|----------|-----------|-----------|-----------|-------------------------|---------------------------|----------------|
|                                 | المجموع Total              | غير مبين Not Stated | 60 +     | 55 - 59  | 50 - 54  | 45 - 49  | 40 - 44  | 35 - 39   | 30 - 34   | 25 - 29   |                         |                           | 20 - 24        |
| -20                             | 1                          | 1                   | 0        | 0        | 0        | 0        | 0        | 0         | 0         | 0         | 0                       | 0                         | ٢٠-            |
| 20-24                           | 18                         | 1                   | 0        | 0        | 0        | 0        | 0        | 0         | 0         | 3         | 14                      | 0                         | ٢٤-٢٠          |
| 25-29                           | 42                         | 2                   | 0        | 0        | 0        | 0        | 0        | 1         | 19        | 19        | 1                       | 1                         | ٢٩-٢٥          |
| 30-34                           | 31                         | 4                   | 0        | 0        | 0        | 0        | 0        | 2         | 11        | 14        | 0                       | 0                         | ٣٤-٣٠          |
| 35-39                           | 23                         | 1                   | 0        | 0        | 2        | 1        | 7        | 6         | 6         | 0         | 0                       | 0                         | ٣٩-٣٥          |
| 40-44                           | 11                         | 2                   | 0        | 0        | 1        | 1        | 2        | 3         | 2         | 0         | 0                       | 0                         | ٤٤-٤٠          |
| 45-49                           | 5                          | 0                   | 0        | 0        | 1        | 2        | 1        | 0         | 1         | 0         | 0                       | 0                         | ٤٩-٤٥          |
| 50-54                           | 2                          | 0                   | 0        | 0        | 2        | 0        | 0        | 0         | 0         | 0         | 0                       | 0                         | ٥٤-٥٠          |
| 55-59                           | 6                          | 1                   | 0        | 1        | 2        | 1        | 0        | 0         | 0         | 0         | 0                       | 0                         | ٥٩-٥٥          |
| 60-64                           | 0                          | 0                   | 0        | 0        | 0        | 0        | 0        | 0         | 0         | 0         | 0                       | 0                         | ٦٤-٦٠          |
| 65-69                           | 2                          | 0                   | 0        | 0        | 0        | 1        | 1        | 0         | 0         | 0         | 0                       | 0                         | ٦٩-٦٥          |
| 70-74                           | 1                          | 0                   | 1        | 0        | 0        | 0        | 0        | 0         | 0         | 0         | 0                       | 0                         | ٧٤-٧٠          |
| 75+                             | 1                          | 0                   | 0        | 0        | 1        | 0        | 0        | 0         | 0         | 0         | 0                       | 0                         | +٧٥            |
| Not Stated                      | 0                          | 0                   | 0        | 0        | 0        | 0        | 0        | 0         | 0         | 0         | 0                       | 0                         | غير مبين       |
| <b>Total</b>                    | <b>143</b>                 | <b>12</b>           | <b>1</b> | <b>1</b> | <b>3</b> | <b>7</b> | <b>6</b> | <b>13</b> | <b>21</b> | <b>45</b> | <b>33</b>               | <b>1</b>                  | <b>المجموع</b> |



إشهادات الطلاق للقطريين حسب صلة القرابة وفترة عمر الزوج والزوجة  
DIVORCES OF QATARI ACCORDING TO RELATION AND AGE GROUP OF WIFE AND HUSBAND  
2019

لا توجد صلة قرابة No Relation

جدول رقم (١٩-٣)  
Table No. (19-3)

| فئات عمر الزوج<br>(بالسنوات) | فئة عمر الزوجة بالسنوات |           |          |           |           |           |           |           |           |            | المجموع<br>Total | غير مبين<br>Not Stated | المجموع<br>Total |                |
|------------------------------|-------------------------|-----------|----------|-----------|-----------|-----------|-----------|-----------|-----------|------------|------------------|------------------------|------------------|----------------|
|                              | 60 +                    | 55 - 59   | 50 - 54  | 45 - 49   | 40 - 44   | 35 - 39   | 30 - 34   | 25 - 29   | 20 - 24   | -20        |                  |                        |                  |                |
| -20                          | 0                       | 0         | 0        | 0         | 0         | 0         | 0         | 0         | 1         | 0          | 1                | 0                      | 0                | ٢٠-            |
| 20-24                        | 2                       | 0         | 0        | 0         | 0         | 0         | 0         | 0         | 0         | 0          | 10               | 39                     | 7                | ٢٤-٢٠          |
| 25-29                        | 4                       | 0         | 0        | 0         | 0         | 0         | 2         | 8         | 61        | 6          | 64               | 61                     | 6                | ٢٩-٢٥          |
| 30-34                        | 1                       | 0         | 0        | 2         | 2         | 2         | 2         | 34        | 19        | 2          | 38               | 19                     | 2                | ٣٤-٣٠          |
| 35-39                        | 4                       | 0         | 0        | 1         | 8         | 18        | 24        | 11        | 2         | 0          | 11               | 2                      | 0                | ٣٩-٣٥          |
| 40-44                        | 3                       | 0         | 1        | 6         | 6         | 17        | 14        | 3         | 1         | 0          | 3                | 1                      | 0                | ٤٤-٤٠          |
| 45-49                        | 3                       | 0         | 4        | 5         | 16        | 6         | 8         | 3         | 1         | 0          | 3                | 1                      | 0                | ٤٩-٤٥          |
| 50-54                        | 2                       | 0         | 1        | 6         | 11        | 3         | 4         | 7         | 0         | 1          | 1                | 0                      | 1                | ٥٤-٥٠          |
| 55-59                        | 2                       | 1         | 3        | 6         | 2         | 2         | 0         | 1         | 1         | 0          | 1                | 1                      | 0                | ٥٩-٥٥          |
| 60-64                        | 0                       | 0         | 6        | 4         | 1         | 1         | 3         | 1         | 0         | 0          | 0                | 0                      | 0                | ٦٤-٦٠          |
| 65-69                        | 1                       | 2         | 1        | 0         | 0         | 0         | 0         | 0         | 0         | 0          | 0                | 0                      | 1                | ٦٩-٦٥          |
| 70-74                        | 0                       | 1         | 0        | 1         | 0         | 0         | 1         | 0         | 0         | 0          | 0                | 1                      | 0                | ٧٤-٧٠          |
| 75+                          | 2                       | 0         | 0        | 1         | 0         | 1         | 0         | 0         | 0         | 0          | 0                | 0                      | 0                | +٧٥            |
| Not Stated                   | 0                       | 0         | 0        | 0         | 0         | 0         | 0         | 0         | 0         | 0          | 0                | 0                      | 0                | غير مبين       |
| <b>Total</b>                 | <b>557</b>              | <b>22</b> | <b>4</b> | <b>13</b> | <b>18</b> | <b>37</b> | <b>38</b> | <b>55</b> | <b>96</b> | <b>126</b> | <b>131</b>       | <b>17</b>              | <b>17</b>        | <b>المجموع</b> |



**إشهادات الطلاق حسب عدد أبناء الزوجة وجنسية الزوج والزوجة**  
**DIVORCES BY NUMBER OF WIFE'S CHILDREN & NATIONALITY OF HUSBAND & WIFE**  
**2019**

**جدول رقم (٢٠)**

| Nationality                          | Particulars  | النسبة<br>Percentage | عدد الأبناء (No. of Children) |                              |     |   |   |    | الجنسية |   |       |  |
|--------------------------------------|--------------|----------------------|-------------------------------|------------------------------|-----|---|---|----|---------|---|-------|--|
|                                      |              |                      | المجموع<br>Total              | غير<br>مبين<br>Not<br>Stated | 6 + | 5 | 4 | 3  |         | 2 | 1     | 0  |
| Qatari Husband & Qatari Wife         | No. of cases | 51.9                 | 613                           | 1                            | 4   | 1 | 0 | 2  | 1       | 2 | 602   | عدد الحالات الزوج قطري والزوجة قطرية         |
|                                      | No. of sons  | 64.6                 | 42                            | 0                            | 27  | 5 | 0 | 6  | 2       | 2 | 0     | عدد الأبناء                                  |
| Qatari Husband & Non-Qatari Wife     | No. of cases | 12.4                 | 146                           | 0                            | 0   | 0 | 0 | 0  | 0       | 2 | 144   | عدد الحالات الزوج قطري والزوجة غير قطرية     |
|                                      | No. of sons  | 3.1                  | 2                             | 0                            | 0   | 0 | 0 | 0  | 0       | 2 | 0     | عدد الأبناء                                  |
| Non-Qatari Husband & Qatari Wife     | No. of cases | 3.5                  | 41                            | 0                            | 0   | 0 | 0 | 0  | 0       | 0 | 41    | عدد الحالات الزوج غير قطري والزوجة قطرية     |
|                                      | No. of sons  | 0.0                  | 0                             | 0                            | 0   | 0 | 0 | 0  | 0       | 0 | 0     | عدد الأبناء                                  |
| Non-Qatari Husband & Non-Qatari Wife | No. of cases | 32.2                 | 380                           | 0                            | 0   | 0 | 2 | 2  | 3       | 1 | 372   | عدد الحالات الزوج غير قطري والزوجة غير قطرية |
|                                      | No. of sons  | 32.3                 | 21                            | 0                            | 0   | 0 | 8 | 6  | 6       | 1 | 0     | عدد الأبناء                                  |
| <b>Total</b>                         | No. of cases | 100.0                | 1,180                         | 1                            | 4   | 1 | 2 | 4  | 4       | 5 | 1,159 | عدد الحالات                                  |
|                                      | No. of sons  | 100.0                | 65                            | 0                            | 27  | 5 | 8 | 12 | 8       | 5 | 0     | عدد الأبناء                                  |

عدد الأبناء للزوج الحالي فقط